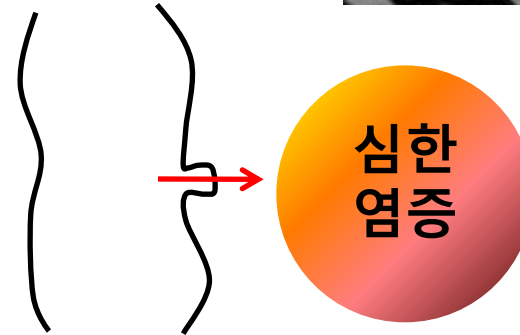
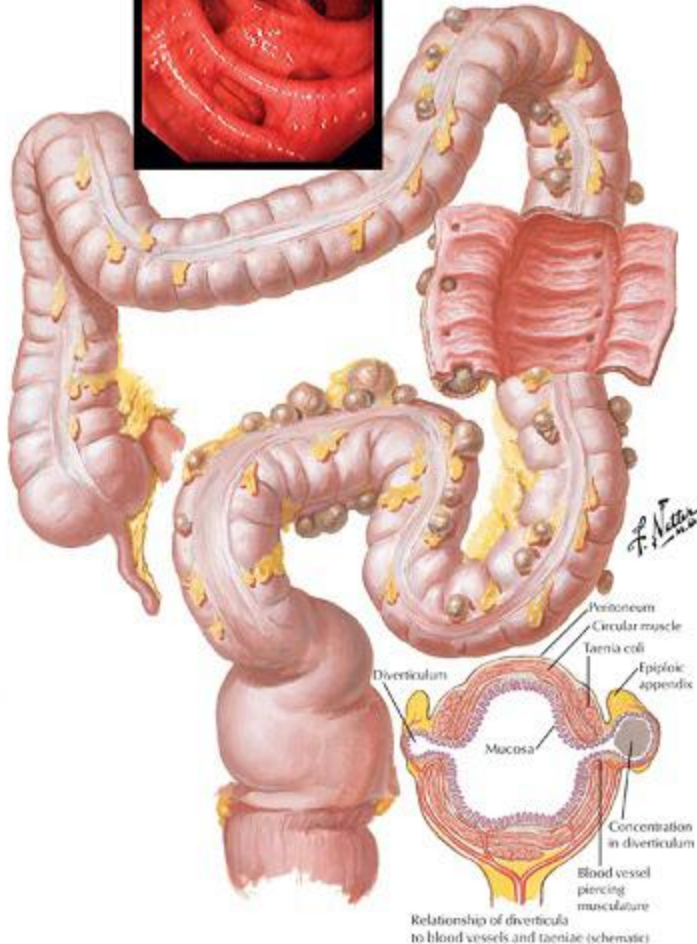
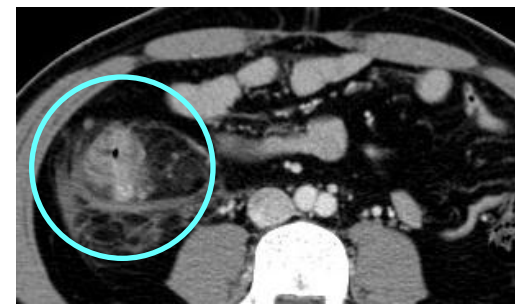


급성게실염

- 急性憩室炎, acute diverticulitis



미세천공으로 인한 염증의 파급

- CT에 의한 진단은 추정진단이며 최종 진단을 위해서는 임상경과 및 추후 검사결과를 종합적으로 고려함
- 게실염 이외 염증성 장질환, 대장암 등 다양한 질환이 비슷한 모양을 보일 수 있기 때문임
- 80%는 금식과 항생제치료로 호전 → 몇 주 후 대장내시경이나 대장조영사진으로 재확인
- 통상 일주일 입원
- 20%는 수술이 필요함
- 재발이 많음 → 자주 재발하면 수술