

[대한상부위장관헬리코박터학회 제2회 집담회]

## 흉통으로 내원한 식도 이물

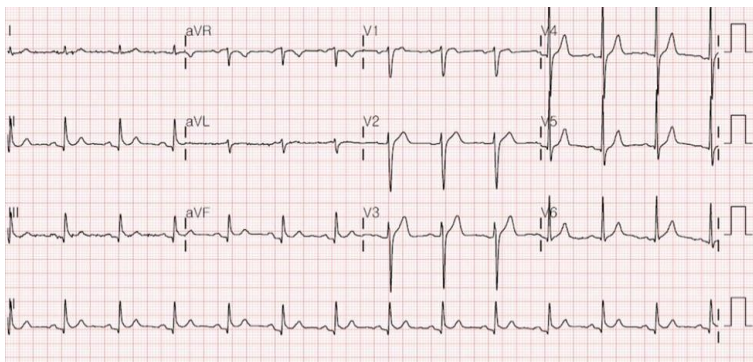
강릉아산병원 내과 이상진

56세 남자가 내원 13시간 전 (오전 9시) 짓누르는 듯한 느낌의 흉통으로 응급실을 방문하셨습니다. 중요 검사실 소견은 아래와 같습니다.

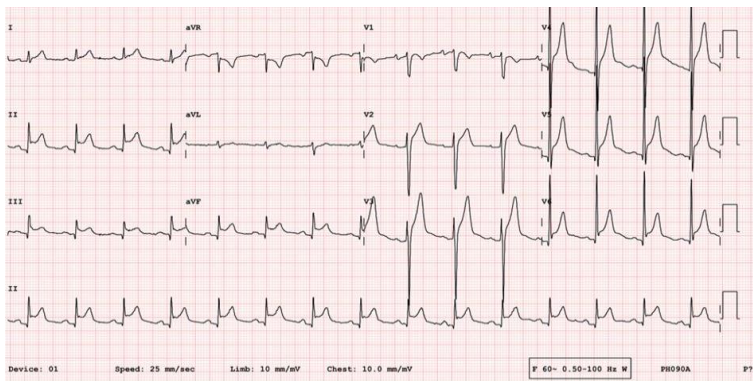
CBC: 17100/mm<sup>3</sup> - 14.4 g/dl - 190,000/mm<sup>3</sup>

AST/ALT/ALP: 23/17/201 IU/L, ALP: 201 IU/L, D-Bil: 0.4/0.2 mg/dl, CRP 0.29 mg/dl

Troponin I: 0.49 ng/ml, CK: 110 U/L, CK-MB: 2.6 ng/ml, BNP: 11.4 pg/ml



허혈성 심질환으로 검사하였으나 호전이 없어서 심초음파를 시행하였고 pericardial effusion이 발견되었으며 심전도에서도 심낭염에 합당한 소견을 보였습니다.



내시경을 시행하였고 식도 이물(생선뼈)이 발견되어 제거하였고 이물에 의한 식도천공에 병발한 심낭염으로 항생제 등 치료 후 호전되었습니다.



환자는 강릉에 거주하고 있었는데 증상 발생 1일 전 제주에서 자리돔 물회를 드셨다고 합니다.



자리돔 뼈에 의한 식도 천공으로 최종 진단하였습니다.

**Table 2.** Clinical characteristics of fish bone foreign body disease

Parameters	Damselfish	Other fish	Total	P value
FB length* (cm)	2.7 ± 0.8	2.3 ± 0.8	2.5 ± 0.8	< 0.01
<b>Recipes</b>				
Unknown	7	8	15	
Soup†	1	27	28	
Hard-boiled	7	2	9	
Baked	6	4	10	
Sashimi soup	5	0	5	
Salt-pickled	8	0	8	
Steamed	2	0	2	
<b>Lodged site</b>				
Pharynx	8 (22.2%)	14 (34.2%)	22 (28.6%)	0.11
Upper ESP	14 (38.9%)	21 (51.2%)	35 (45.5%)	
Mid ESP	8 (22.2%)	3 (7.3%)	11 (14.3%)	
Lower ESP	6 (16.7%)	3 (7.3%)	9 (11.7%)	
<b>Mural penetration</b>				
No	13	31	44	< 0.01
Yes	23 (63.9%)	10 (24.4%)	33	
Unilateral	9	8	17	
Bilateral	14	2	16	
<b>Treatment</b>				
Endoscopy	34	41	75	
Surgery	2	0	2	
<b>Admission</b>				
Number	22	9	31	0.02
Duration† (days)	12.6 ± 20.0	4.7 ± 4.8	10.3 ± 17.3	