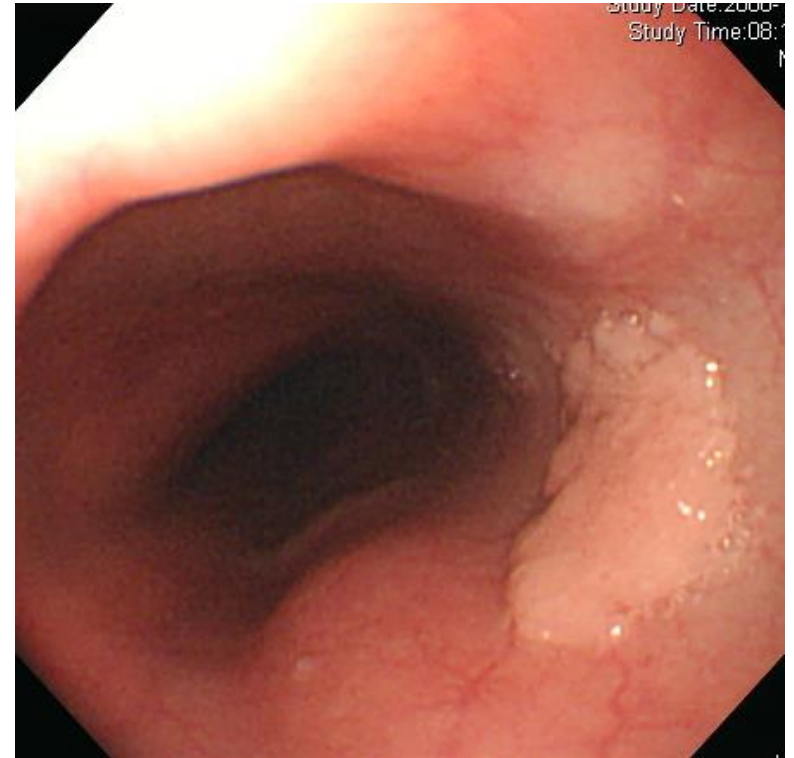
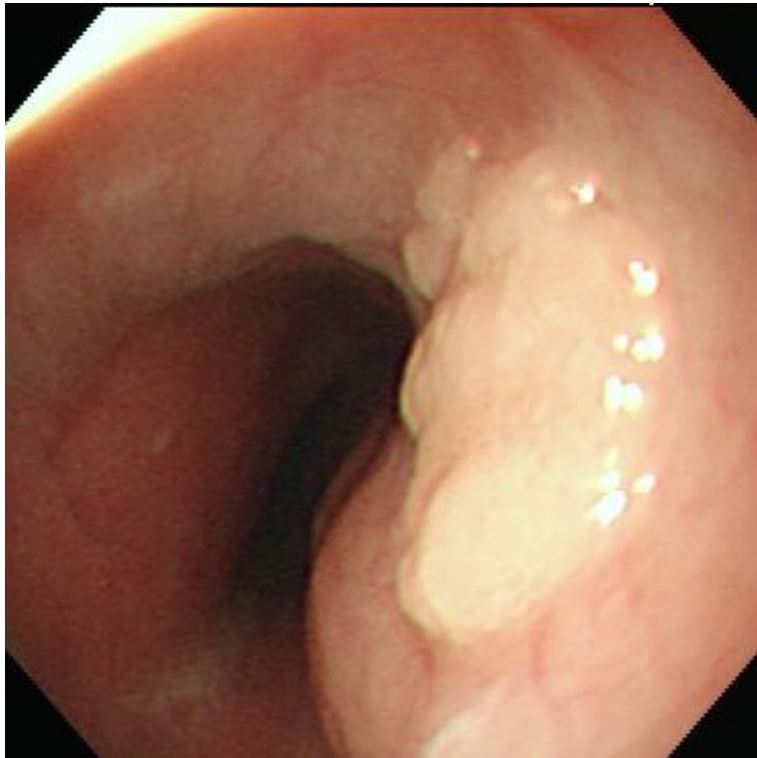


# SMC 내시경 퀴즈 43회

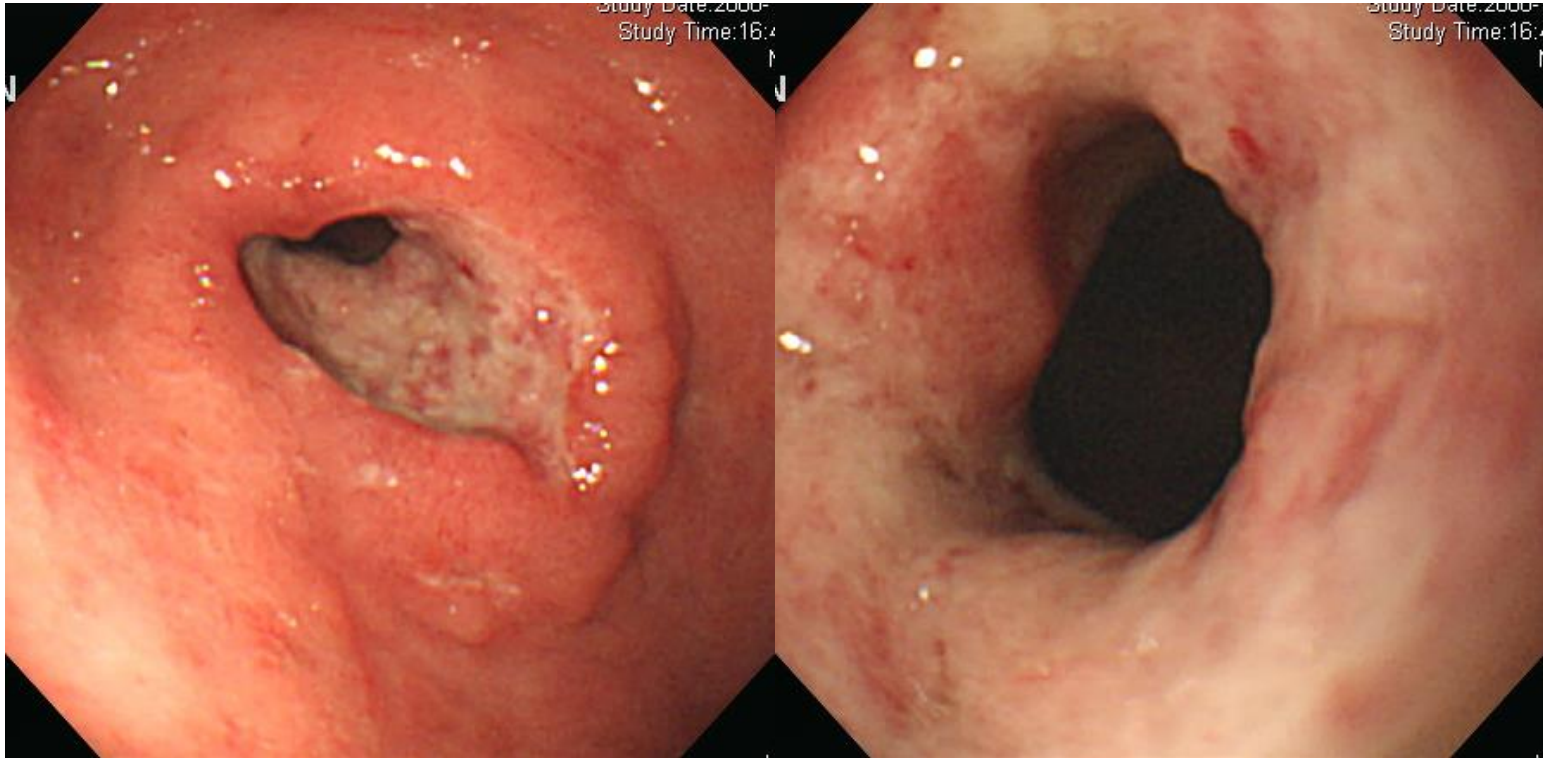
성균관대학교 의과대학 내과 이준행

# A43-1. 소견과 진단은?



3 years ago

# Q43-2. X-linked agammaglobulinemia 환자입니다. 소견과 진단은?

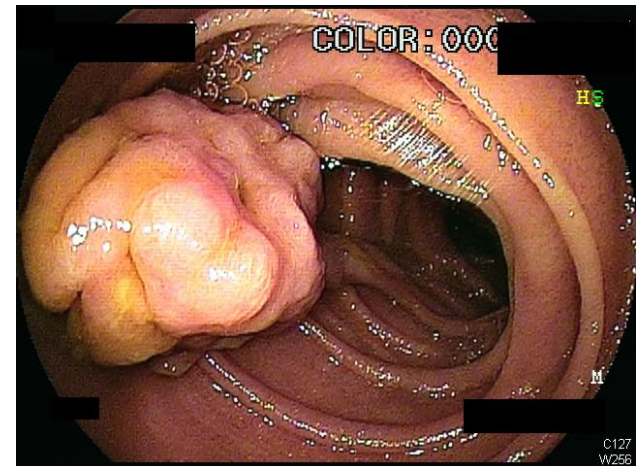
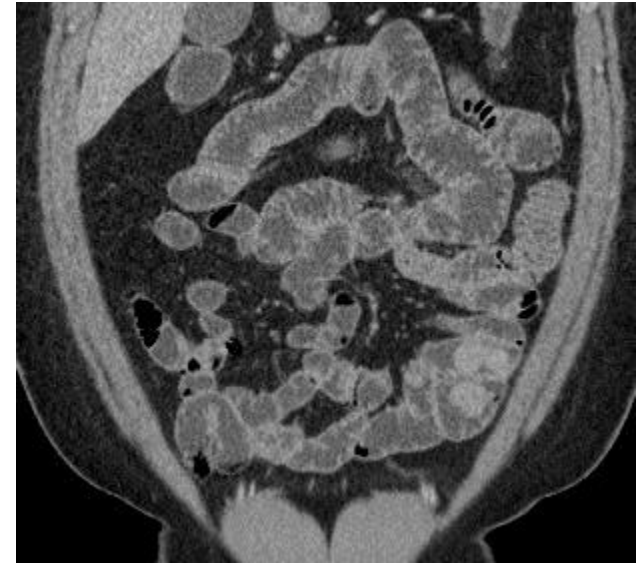
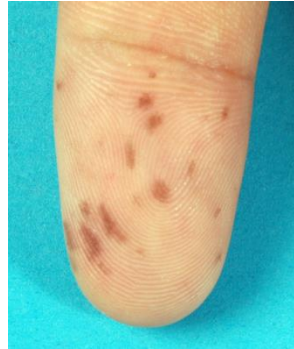


# Q43-3. 소견과 진단은?

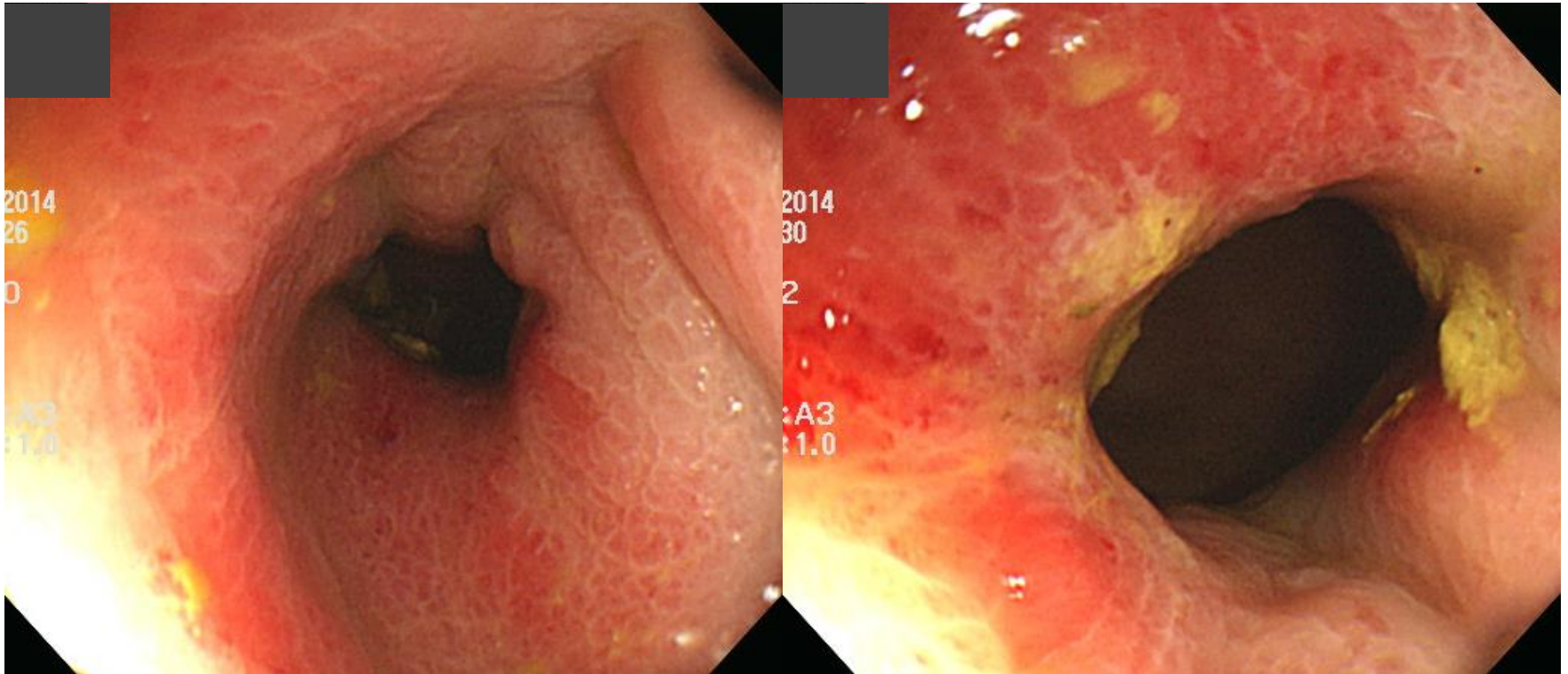





# Q43-4. 소견과 진단은?



Q43-5. ( ) 질환으로 치료받던 분이 변비와  
항문통으로 내원하였습니다. 직장입니다. 소  
견과 진단은?







Acting 선생님은 PDF로 되어있는 문제를 모두에게 전달해 주세요.  
각자 소견과 진단(first impression 하나만)을 A4 용지에 작성하여  
다음 주 월요일 오후까지 acting 선생님께 전달해 주세요.  
Acting 선생님은 목요일 집담회때 발표해 주세요.