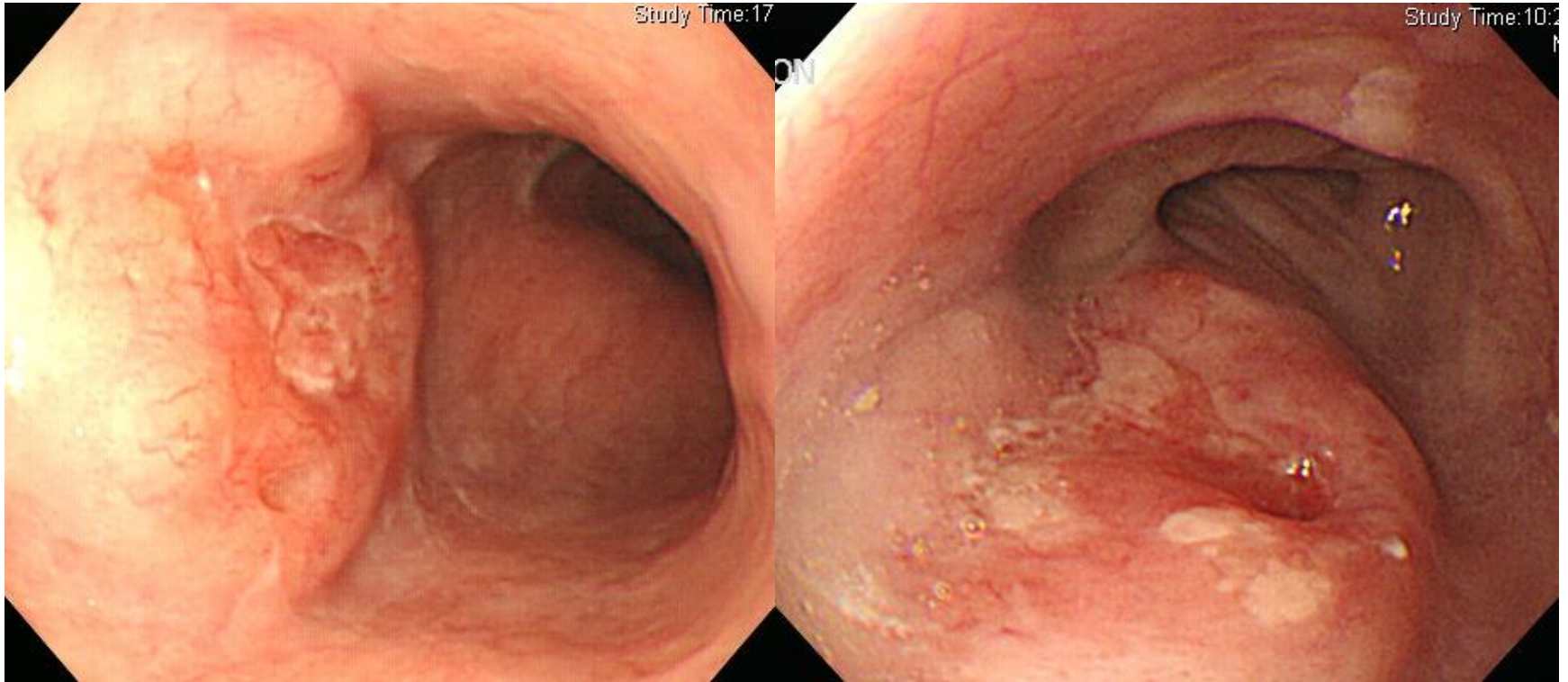


SMC 내시경 퀴즈 48회

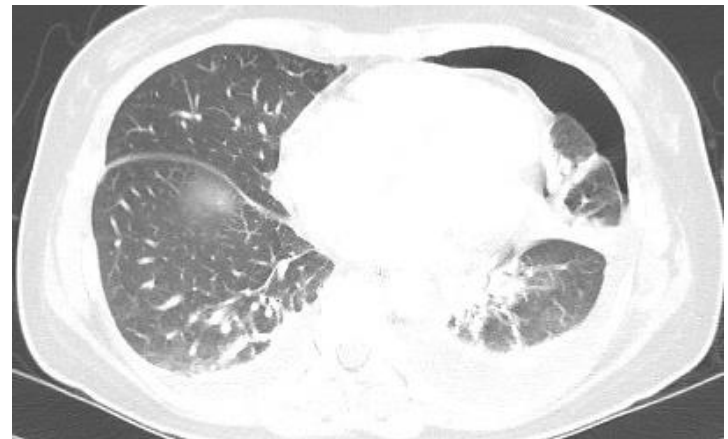
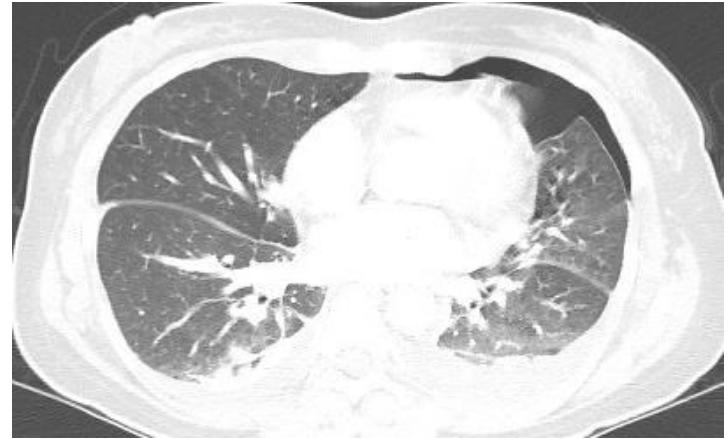
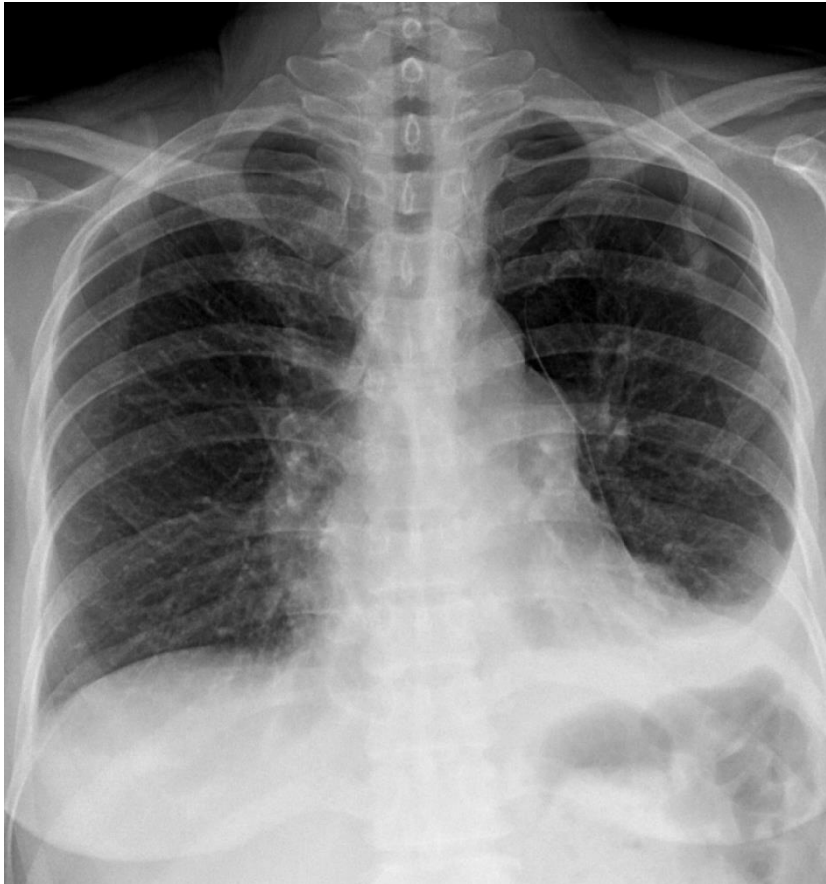
성균관대학교 의과대학 내과 이준행

Q48-1. 식도입니다. 소견과 진단은?

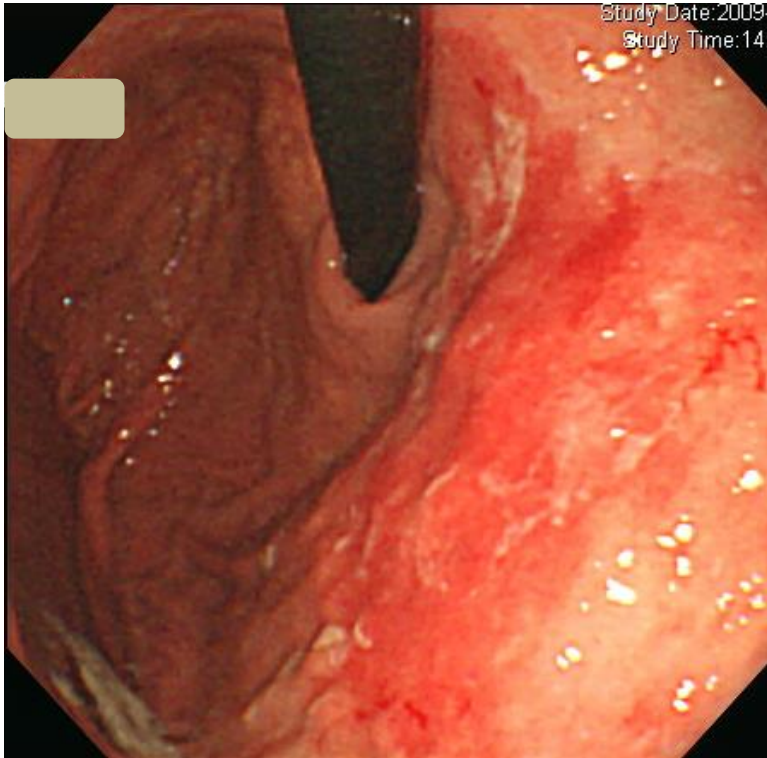


Q48-2. 소견과 진단은?

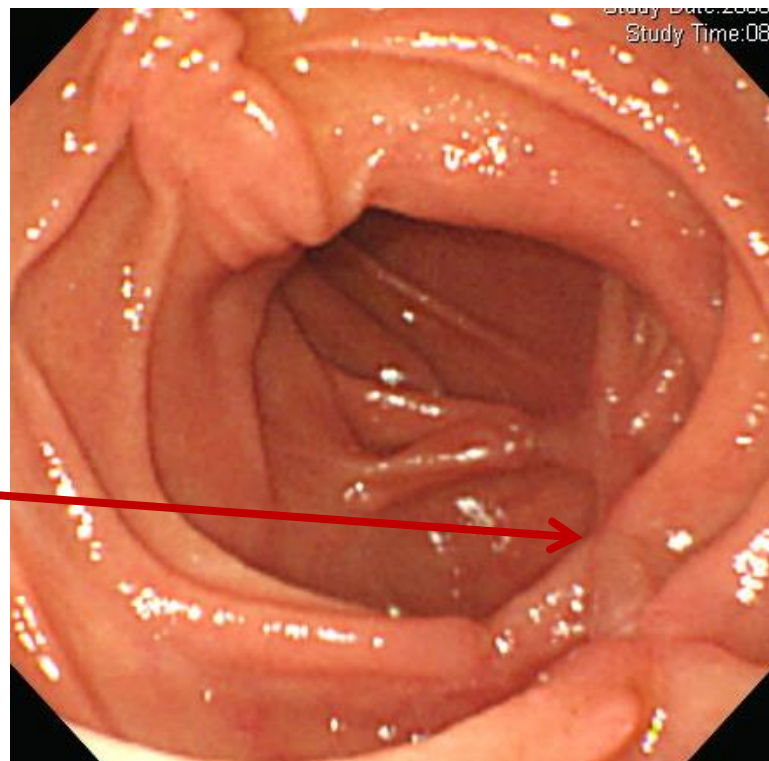
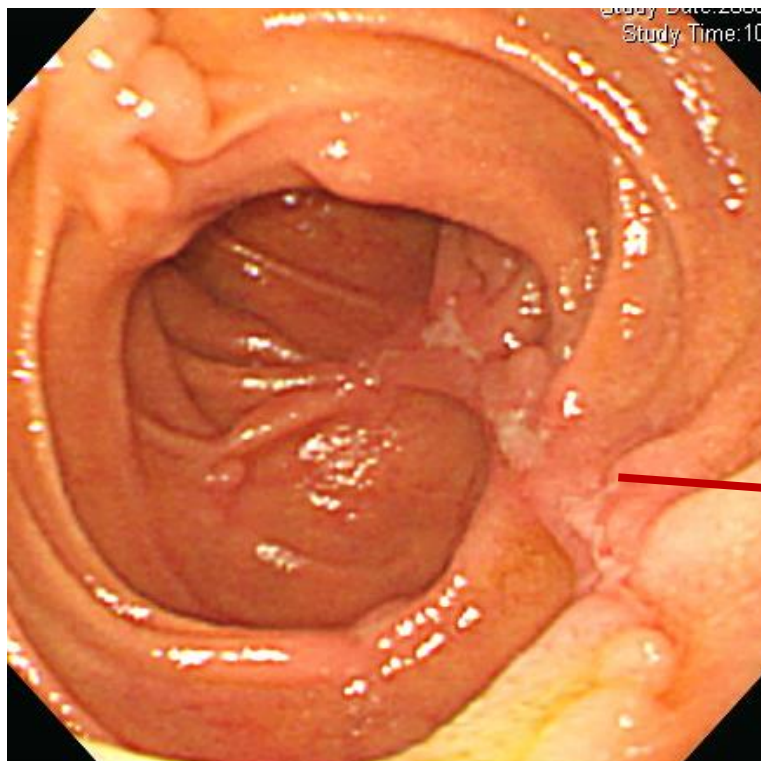
- 수주 전부터 시작된 호흡곤란, 기침, 발열. Eosinophilia (+)



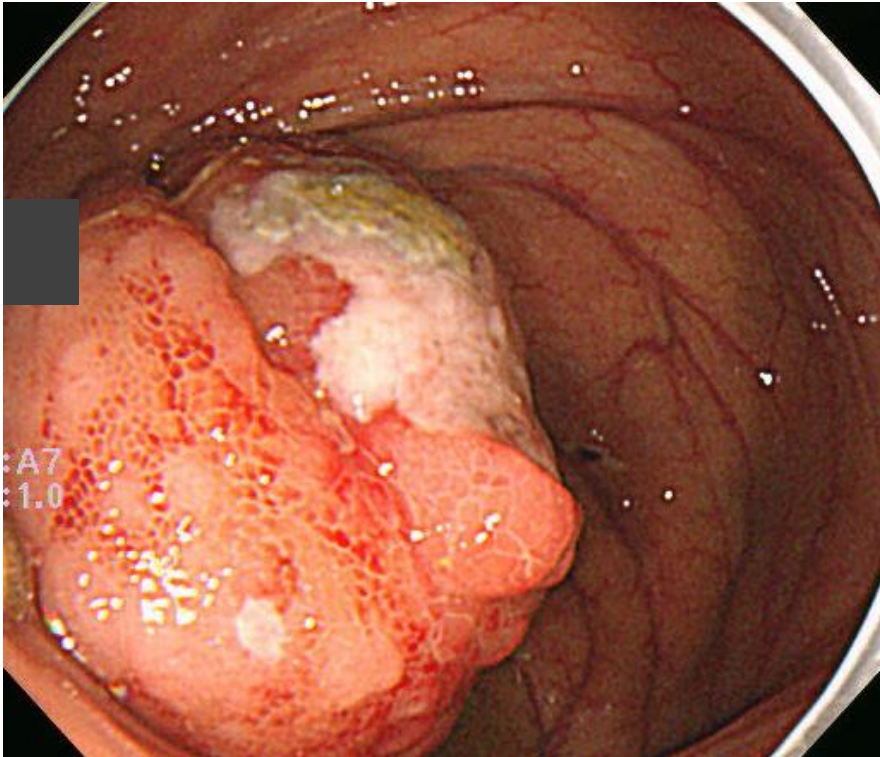
Q48-3. 소견과 진단은? 심달도는는?




Q48-4. 십이지장입니다. ()으로 치료받던 분입니다. 약물치료 후 호전되었습니다. 소견과 진단은?



Q48-5. Cecum과 IC valve입니다. 소견과 진단은?





Acting 선생님은 PDF로 되어있는 문제를 모두에게 전달해 주세요.
각자 소견과 진단(first impression 하나만)을 A4 용지에 작성하여
다음 주 월요일 오후까지 acting 선생님께 전달해 주세요.
Acting 선생님은 목요일 집담회때 발표해 주세요.