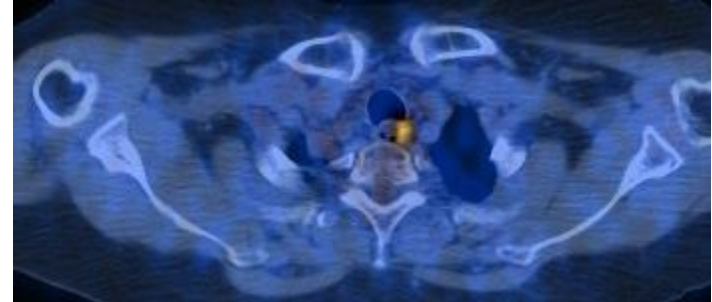
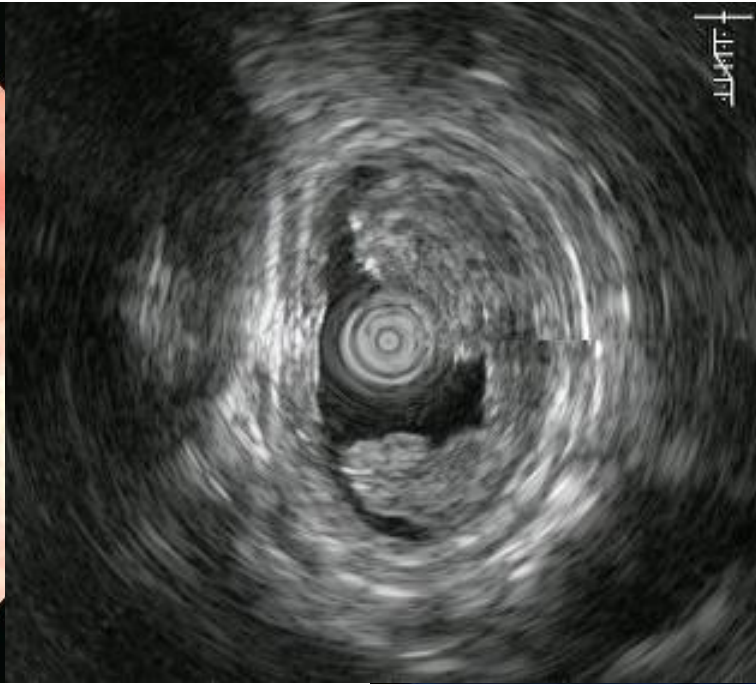
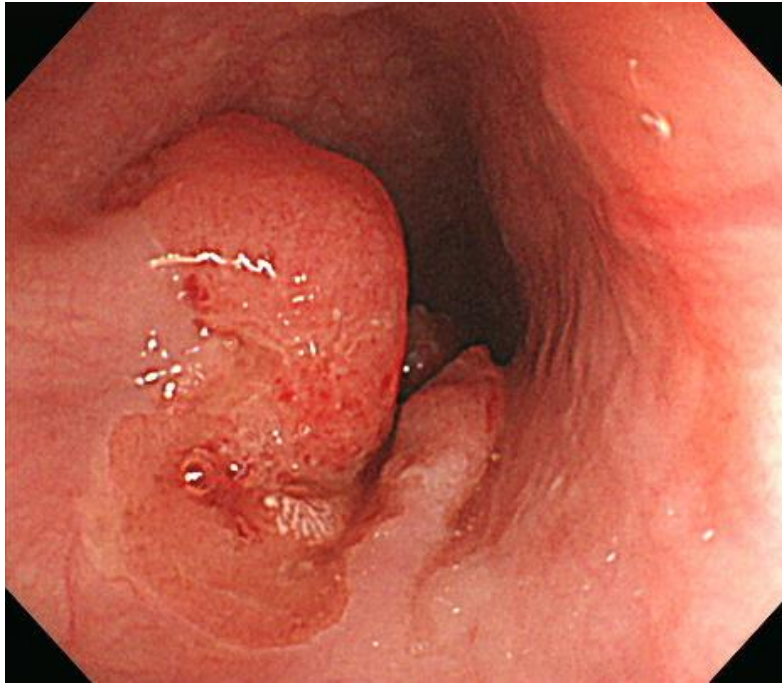


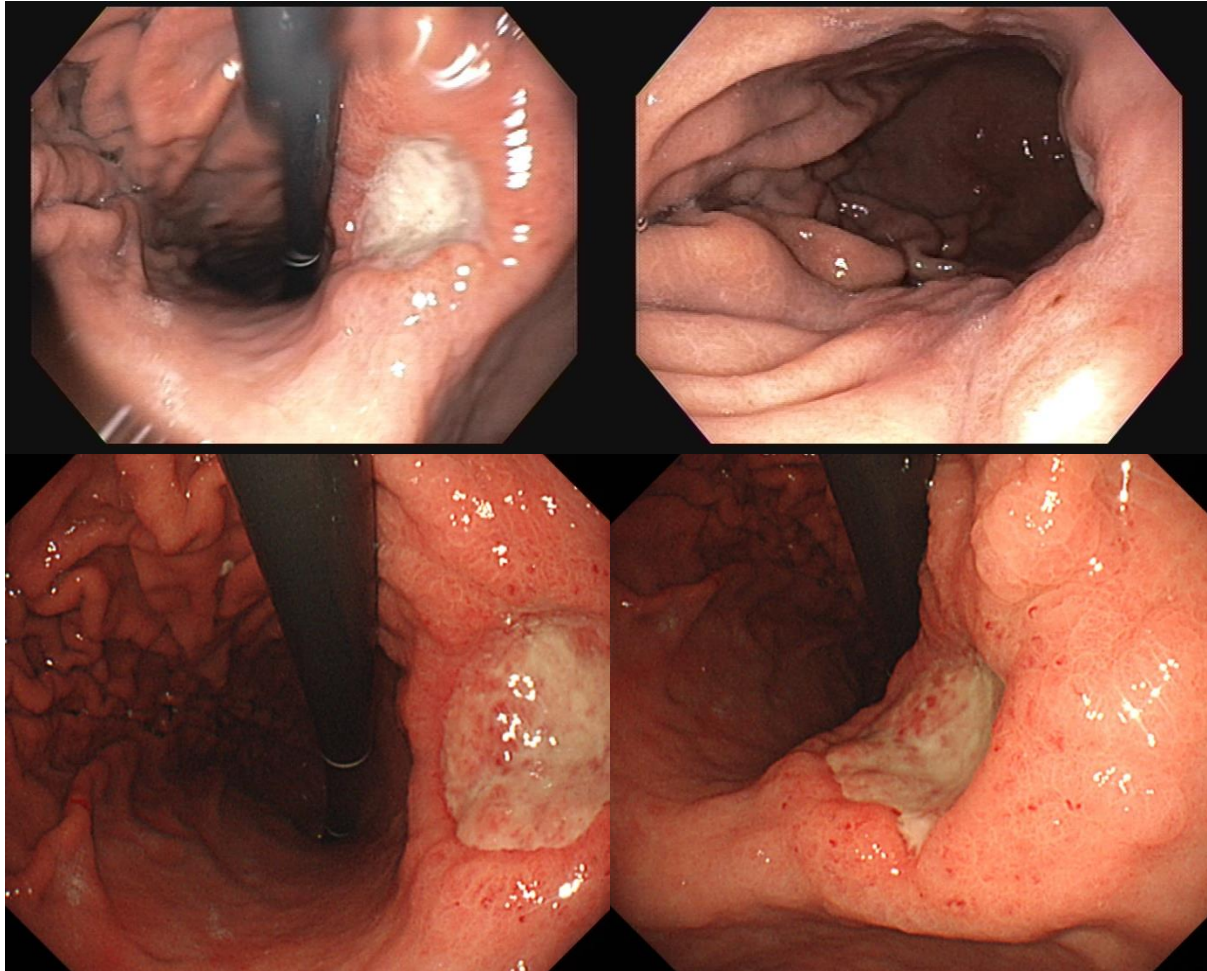
SMC 내시경 퀴즈 51회

성균관대학교 의과대학 내과 이준행

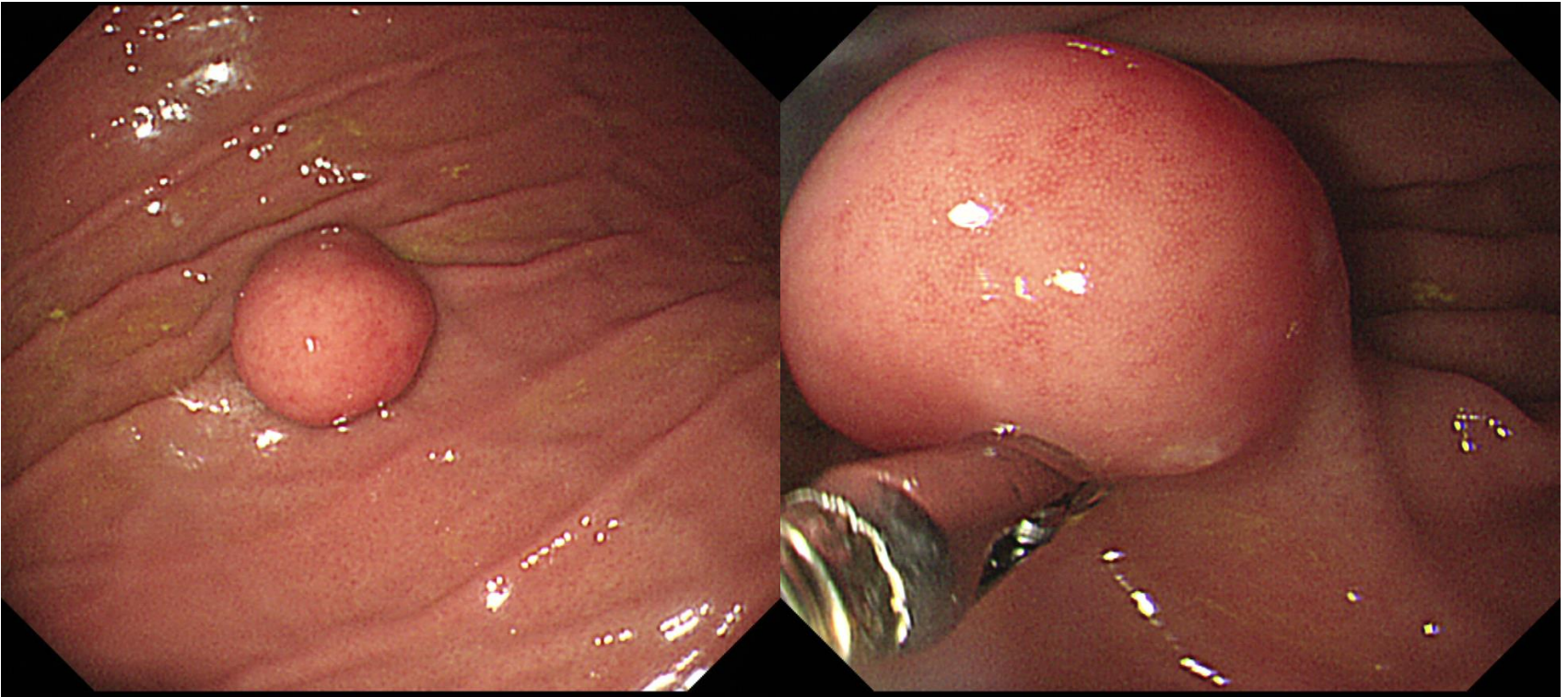
Q51-1. 상부식도입니다. 소견과 진단은?



Q51-2. 소견과 진단은?

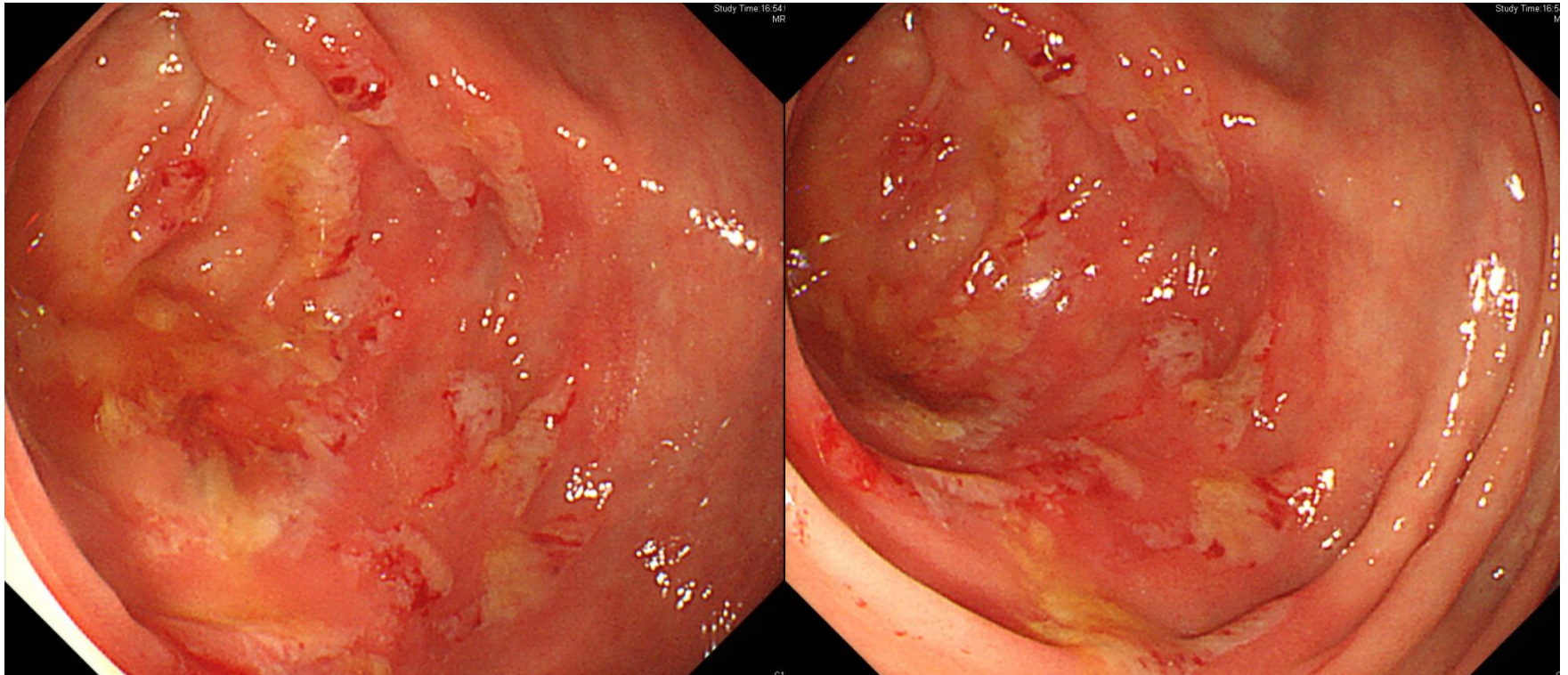


Q51-3. 소견과 진단은?



Q51-4. 소견과 진단은?

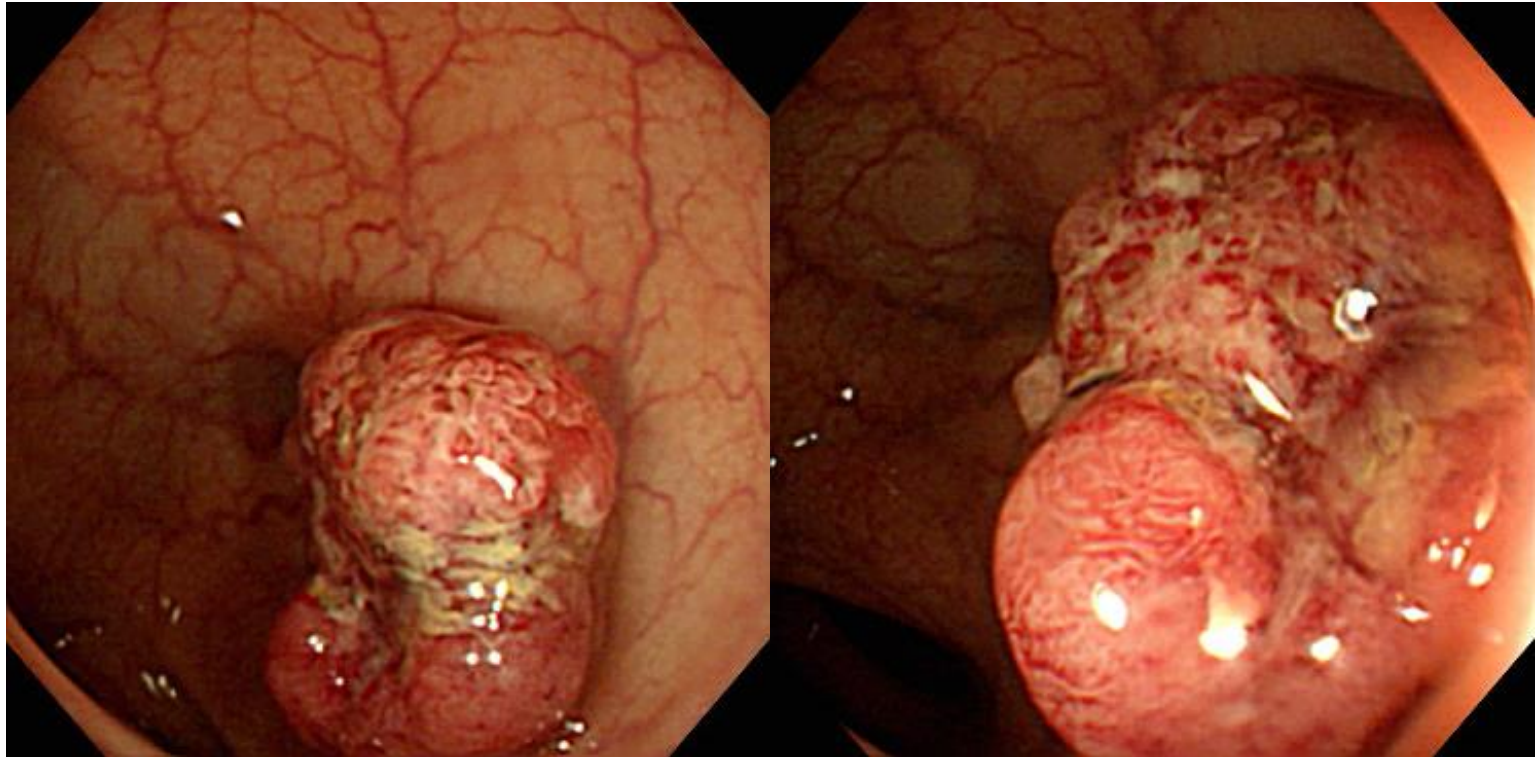
- Chronic diarrhea with intermittent hematochezia



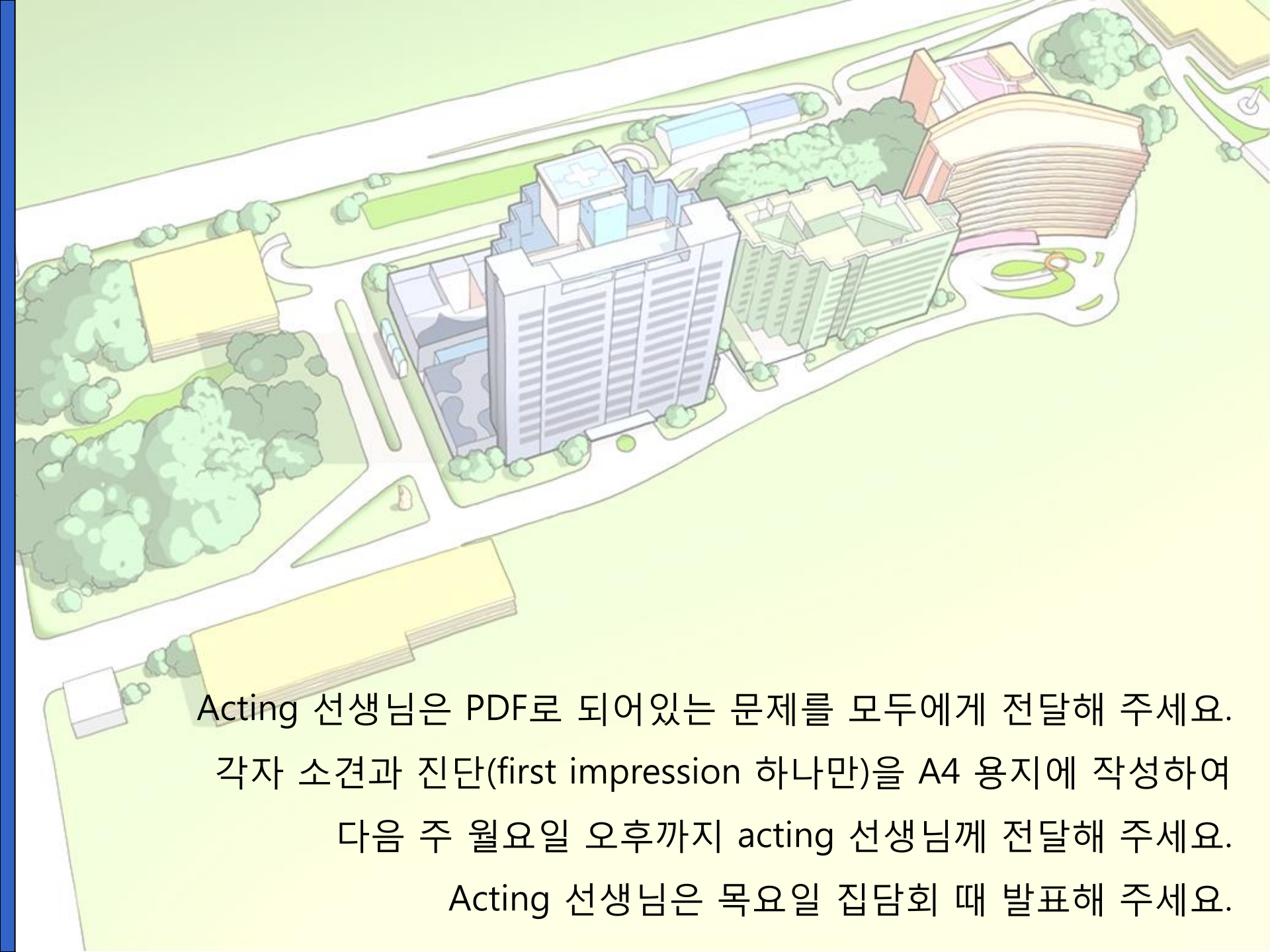
Cecum

Cecum

Q51-5. Hematochezia. 소견과 진단은?



위치: Anal verge 20 cm



Acting 선생님은 PDF로 되어있는 문제를 모두에게 전달해 주세요.
각자 소견과 진단(first impression 하나만)을 A4 용지에 작성하여
다음 주 월요일 오후까지 acting 선생님께 전달해 주세요.
Acting 선생님은 목요일 집담회 때 발표해 주세요.