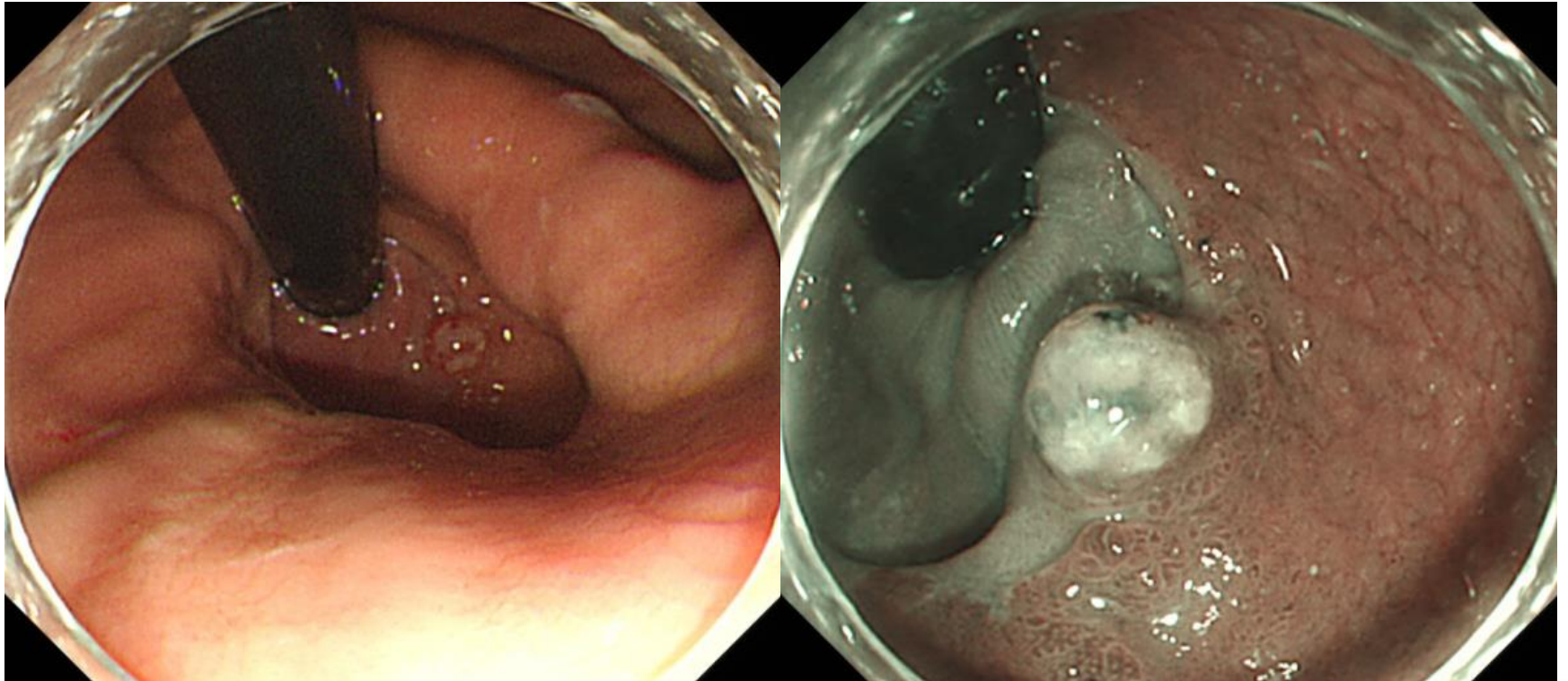


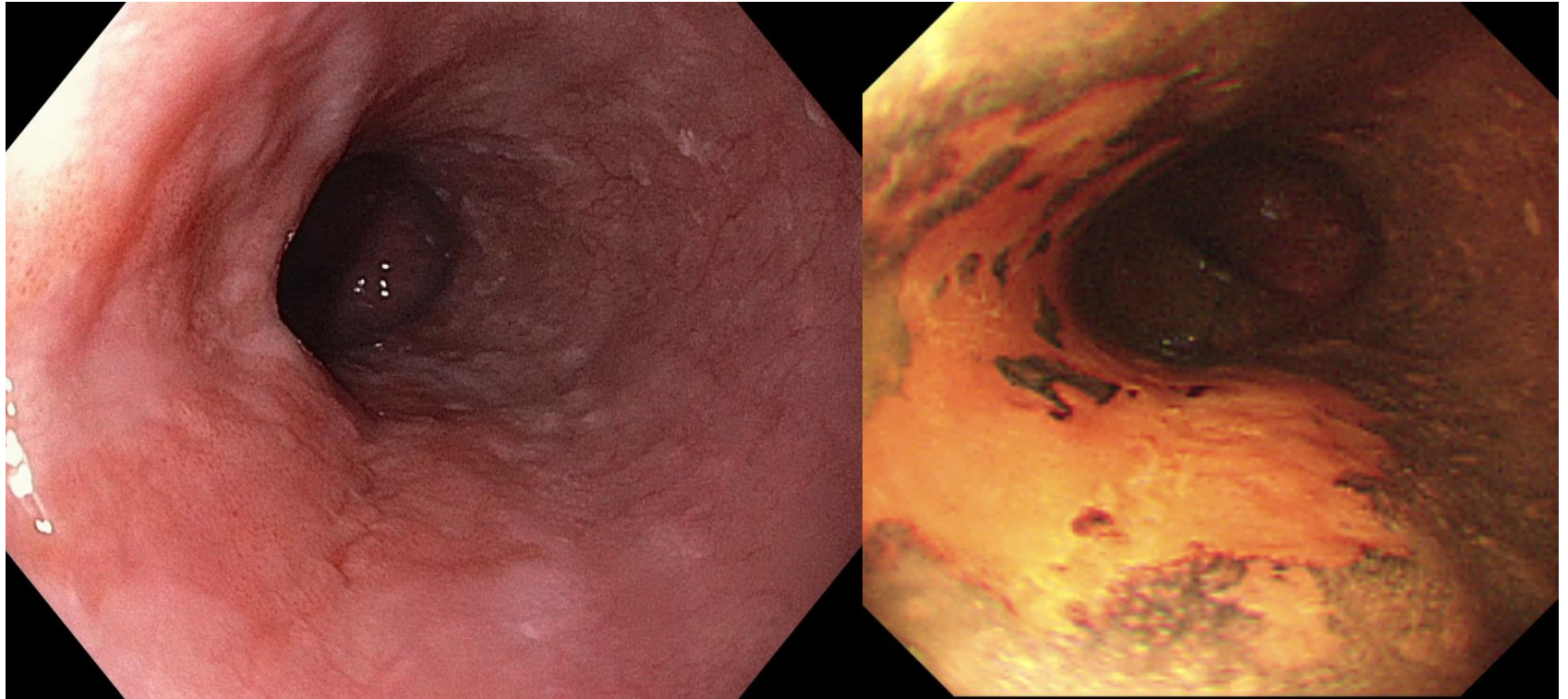
# SMC 내시경 퀴즈 54회

성균관대학교 의과대학 내과 이준행

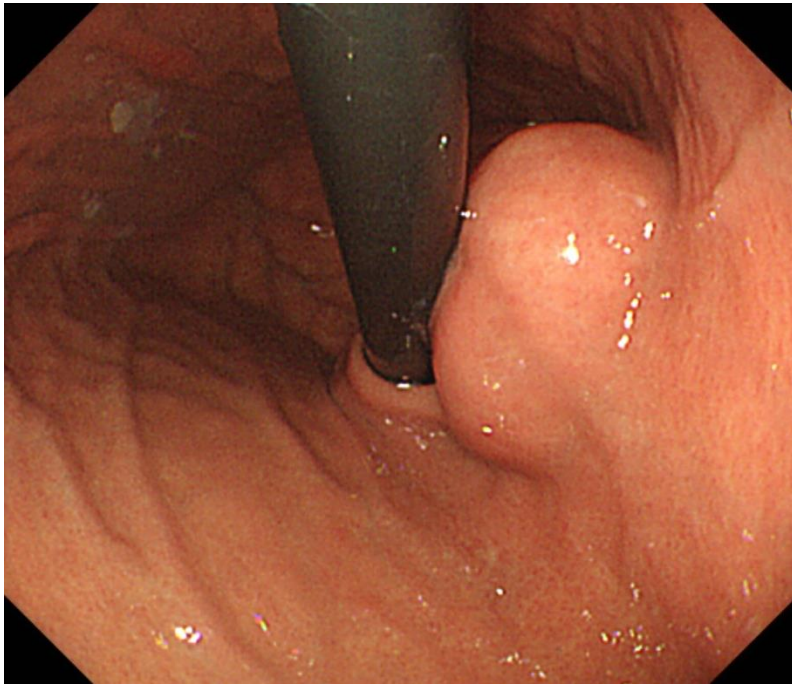
# Q54-1. 소견과 진단은?



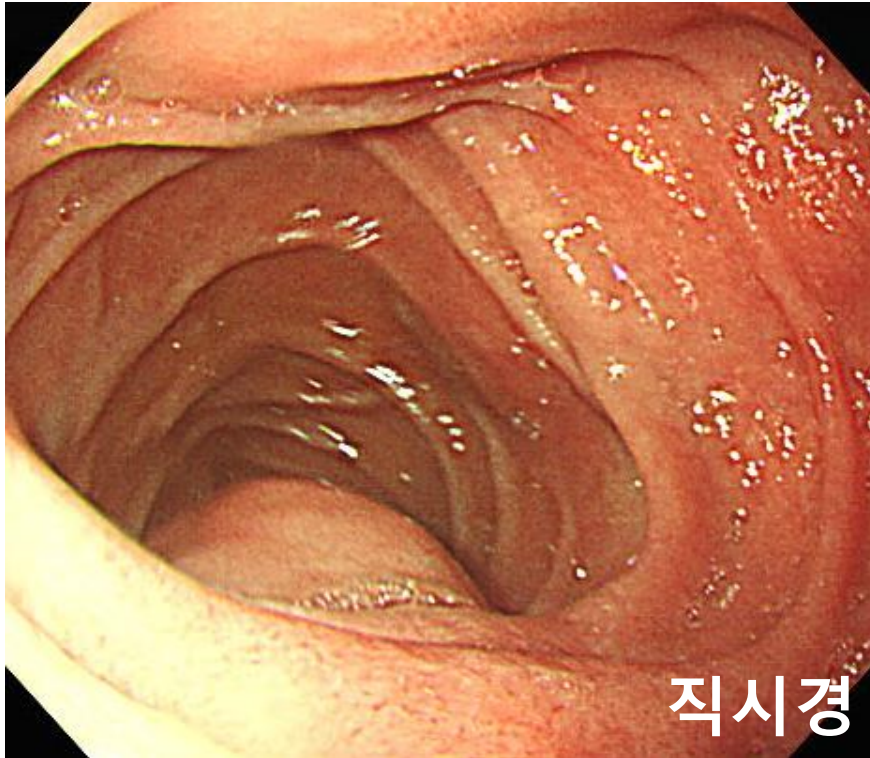
Q54-2. 하부 식도. 소견과 진단은?



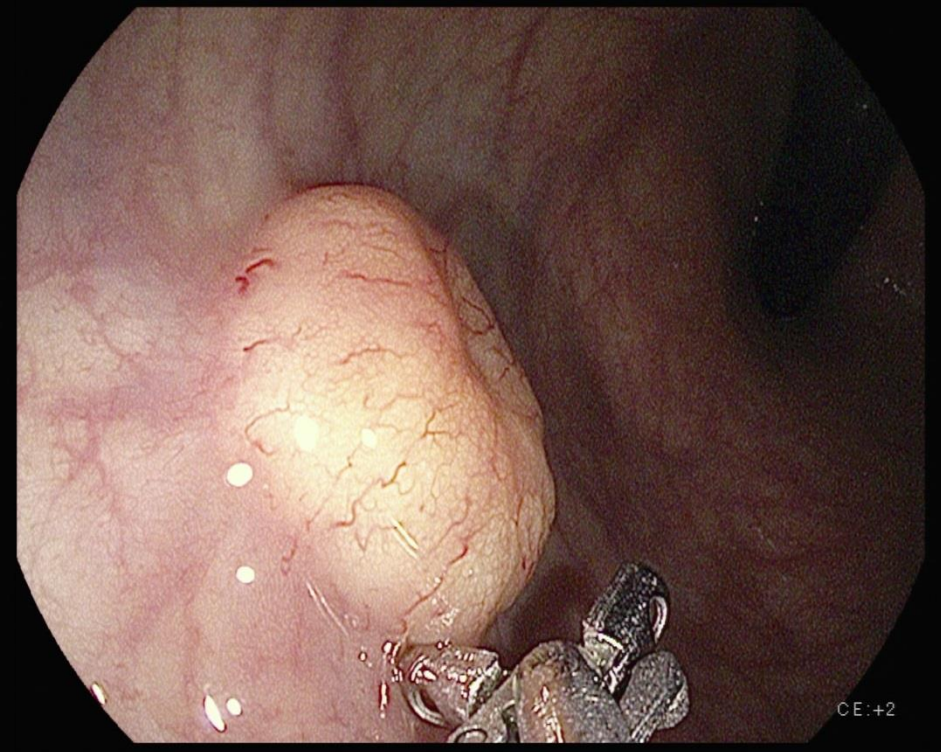
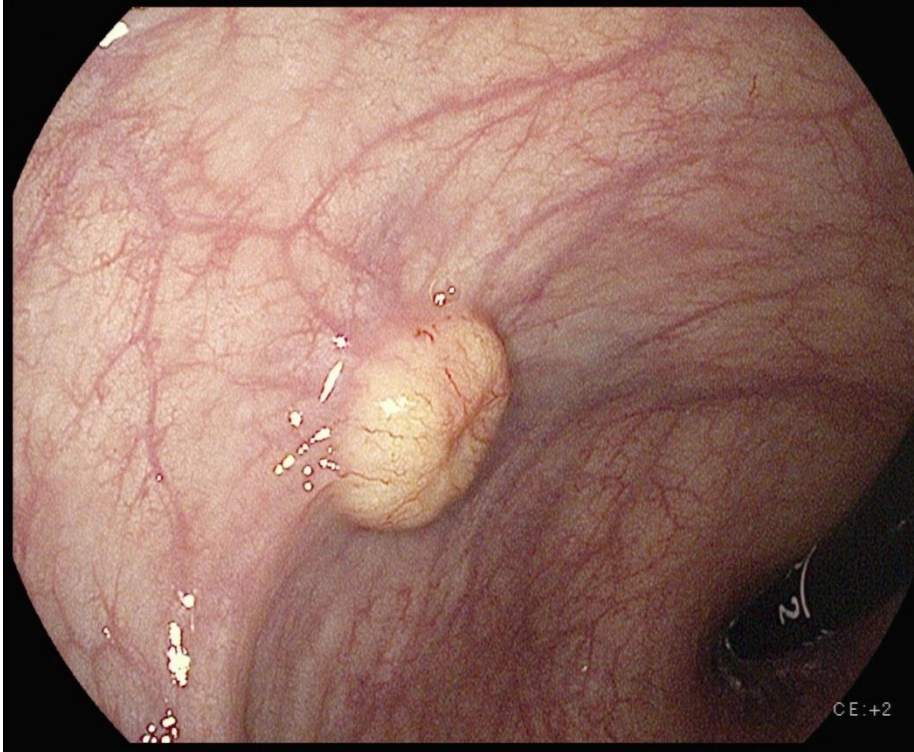
# Q54-3. 소견과 진단은?




# Q54-4. 십이지장 제2부 소견과 진단은?



# Q54-5. Rectum. 소견과 진단은?





Acting 선생님은 PDF로 되어있는 문제를 모두에게 전달해 주세요.  
각자 소견과 진단(first impression 하나만)을 A4 용지에 작성하여  
다음 주 월요일 오후까지 acting 선생님께 전달해 주세요.  
Acting 선생님은 목요일 집담회때 발표해 주세요.