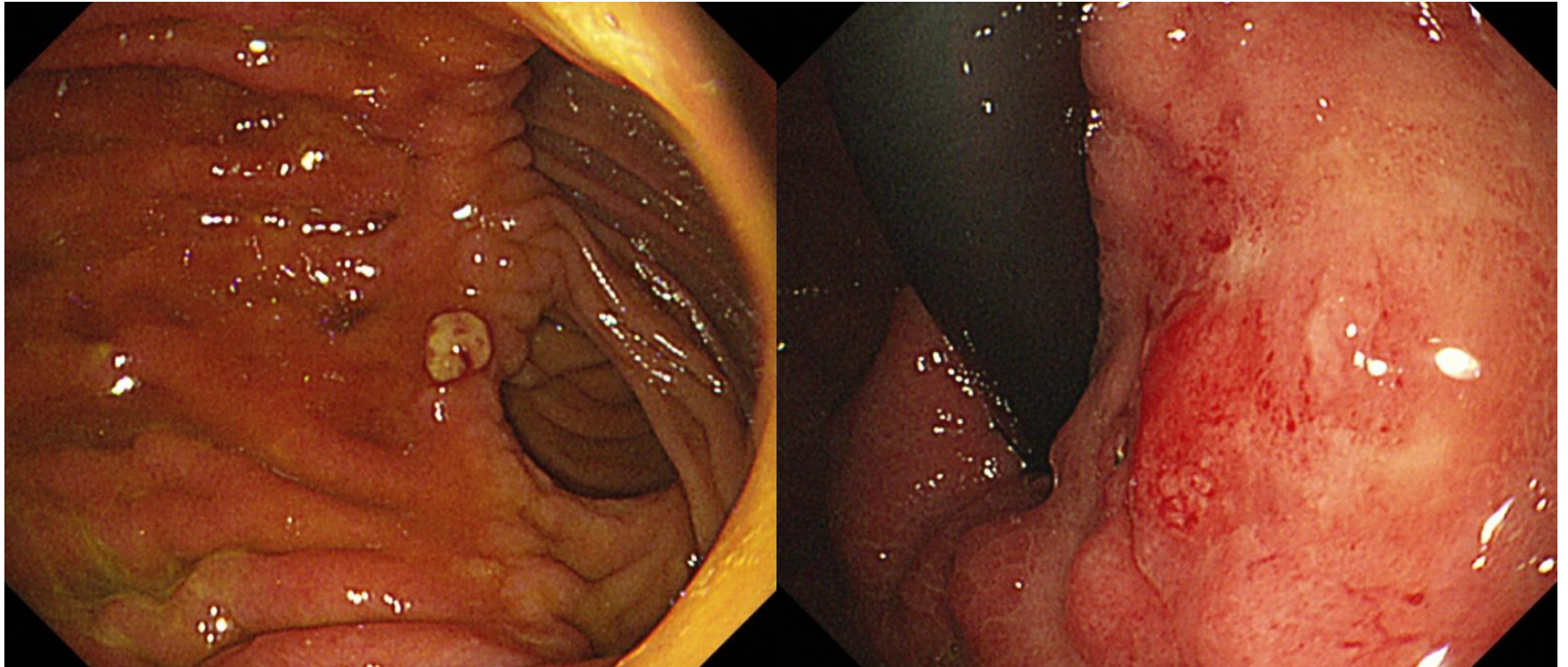


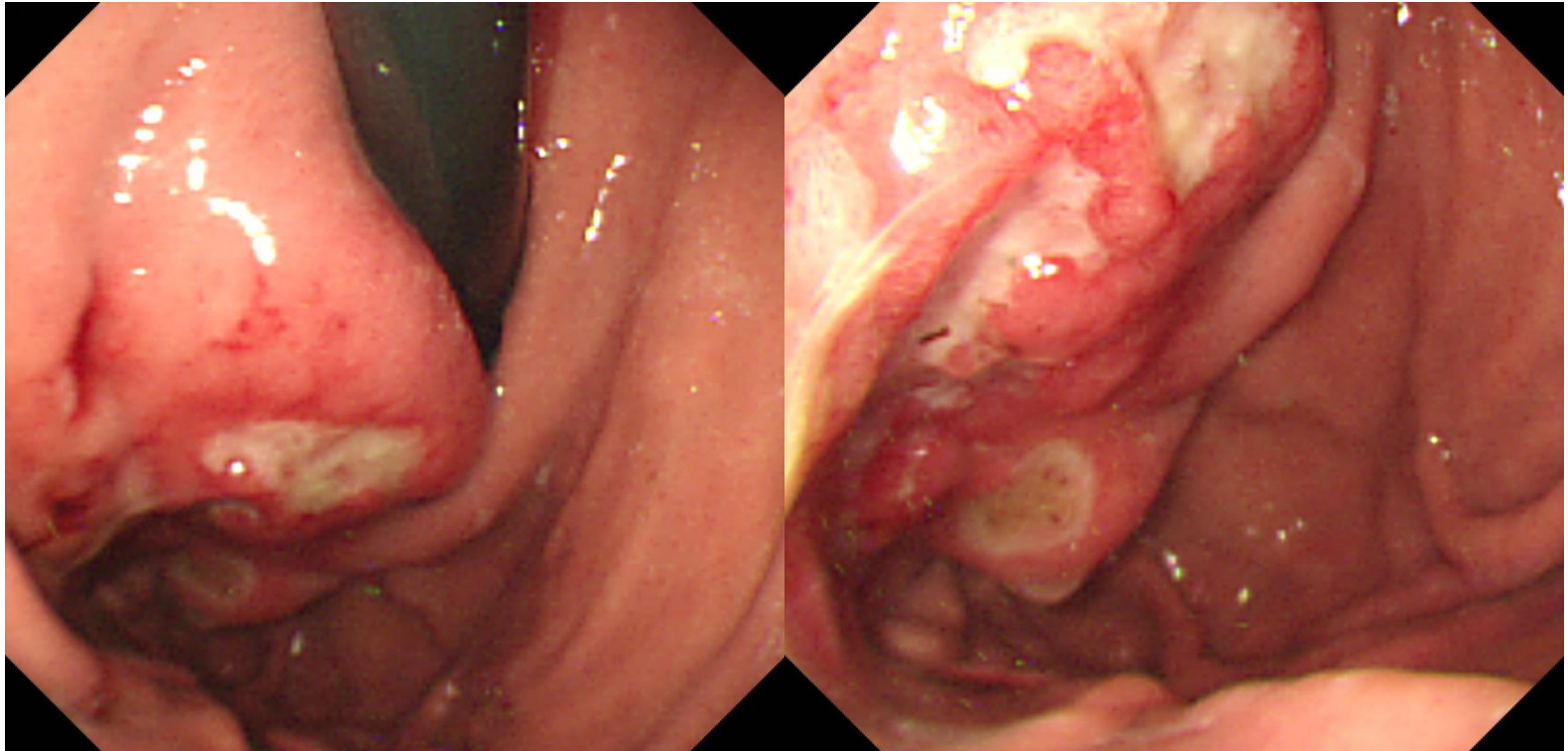
# SMC 내시경 퀴즈 55회

성균관대학교 의과대학 내과 이준행

# Q55-1. 잔위입니다. 소견과 진단은?

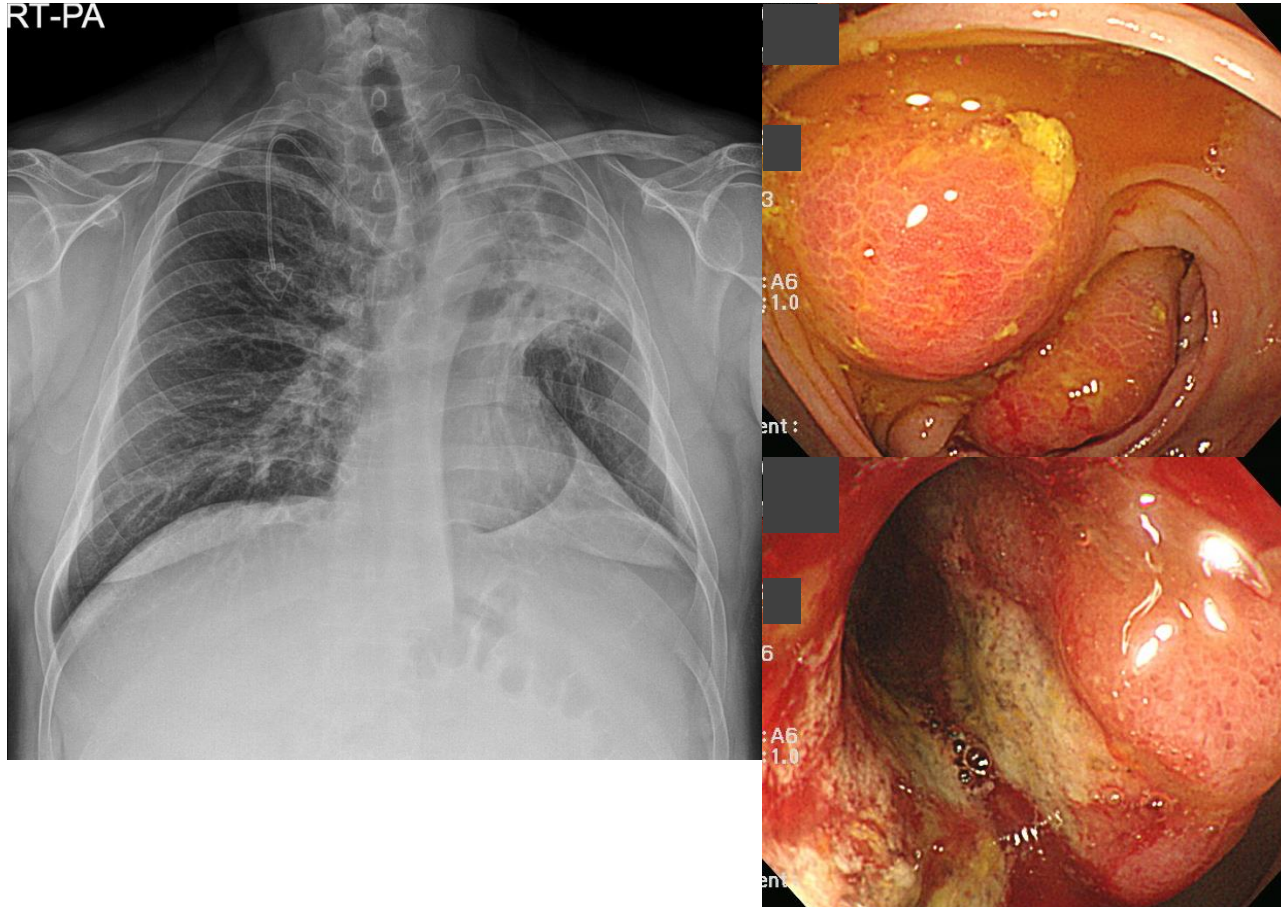


**Q55-2. 조직검사에서 암이 나오지 않았지만 일단 의뢰되었습니다. 소견과 진단은?**

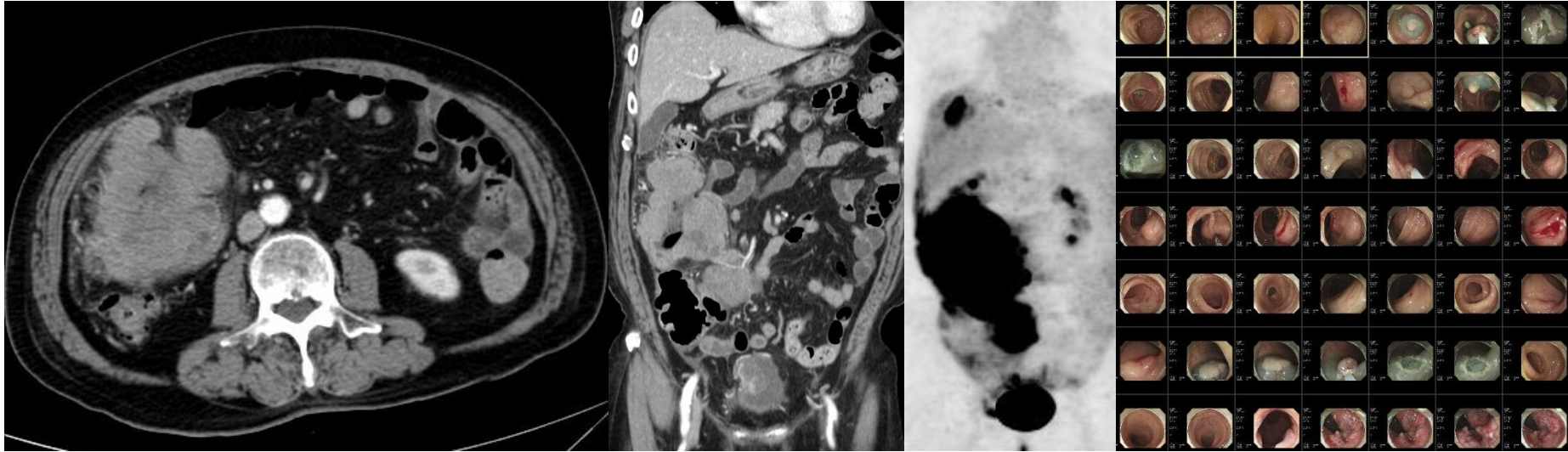




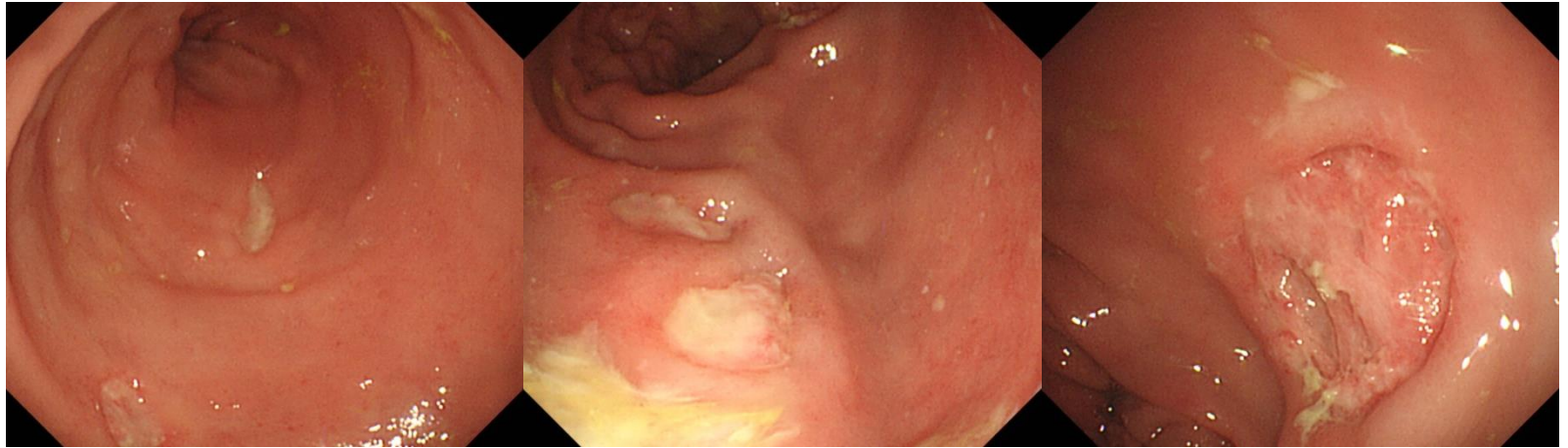
# Q55-3. 대장내시경 소견과 진단은?




**Q55-4. Intermittent hematochezia와 만성 빈혈. 대장내시경에서는 선종 몇 개 있었음. 소견과 진단은?**



# Q55-5. CBD cancer로 PPPD 받은 80대 남성의 설사







Acting 선생님은 PDF로 되어있는 문제를 모두에게 전달해 주세요.  
각자 소견과 진단(first impression 하나만)을 A4 용지에 작성하여  
다음 주 월요일 오후까지 acting 선생님께 전달해 주세요.  
Acting 선생님은 목요일 집담회때 발표해 주세요.