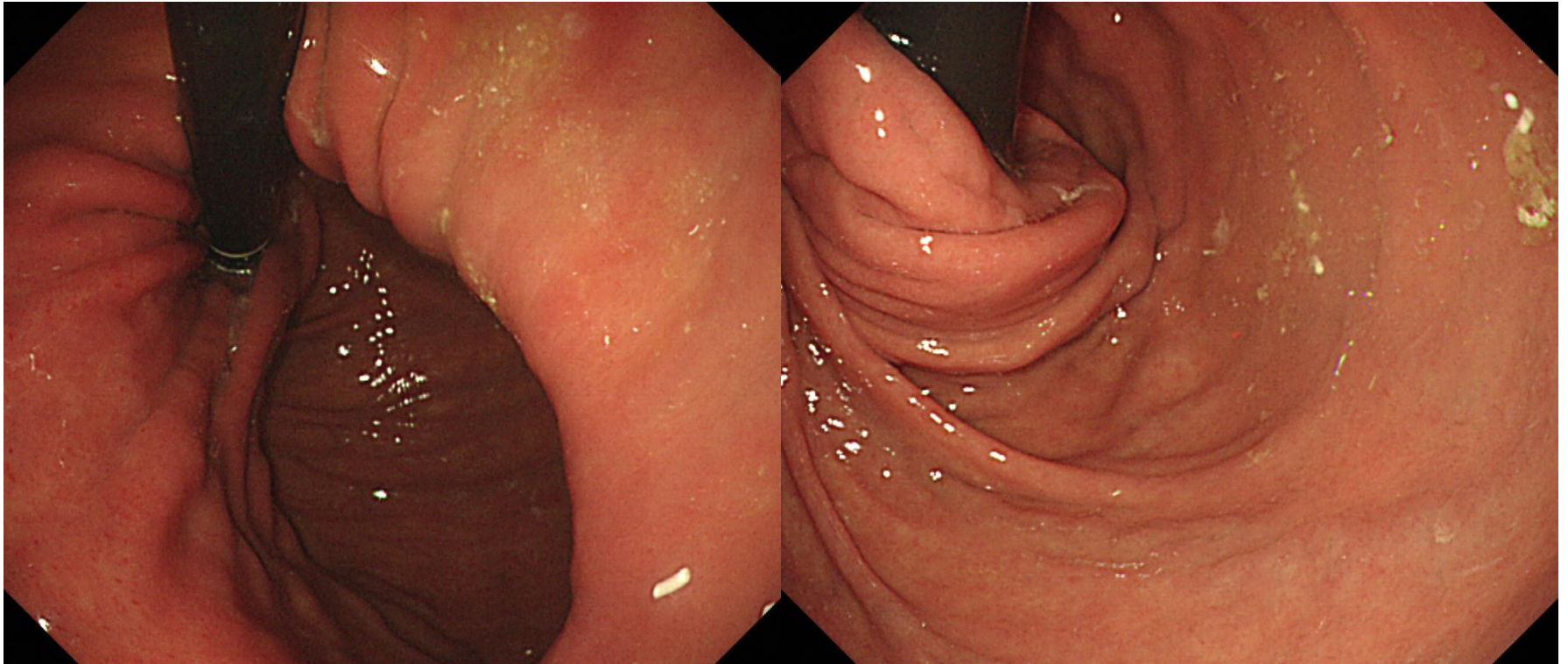


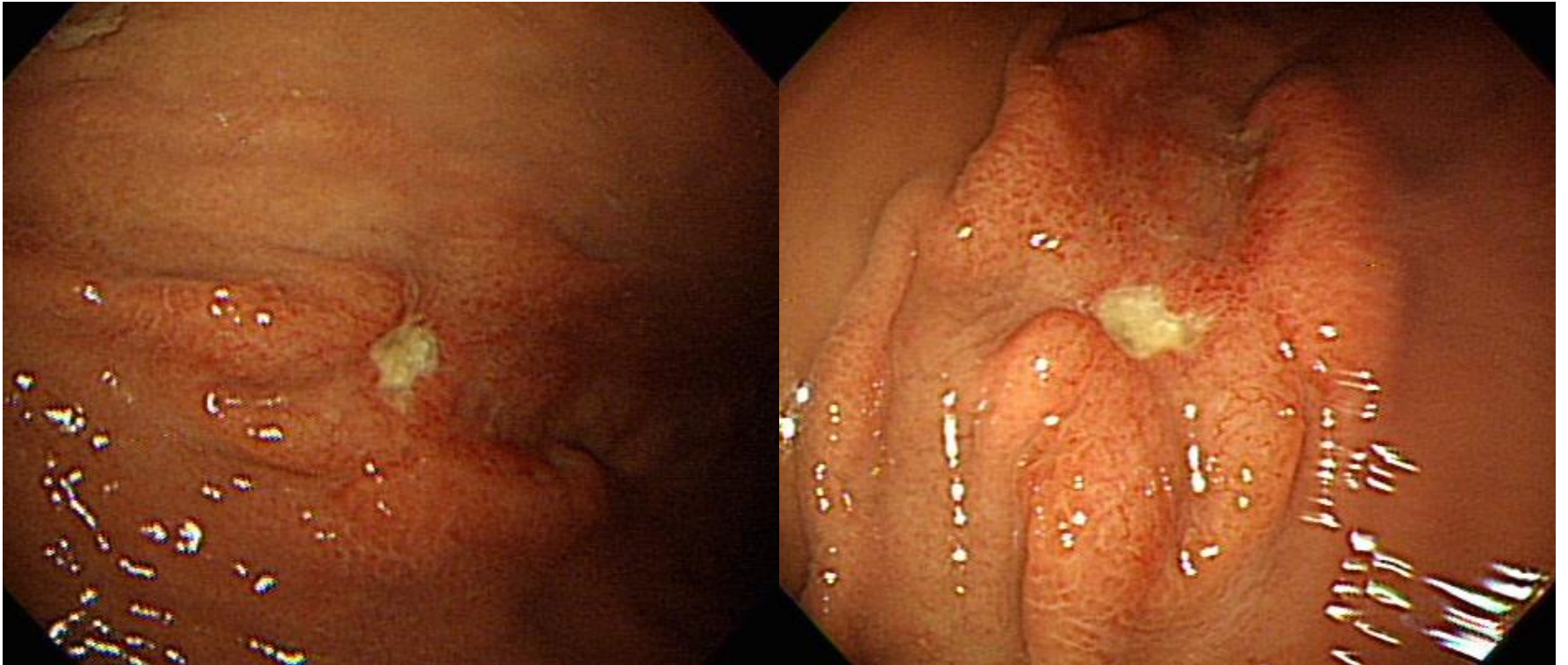
# SMC 내시경 퀴즈 62회

성균관대학교 의과대학 내과 이준행

**Q62-1. 과거에 어떤 수술을 받은 분입니다.  
어떤 수술이었을까요?**



## Q62-2. 소견과 진단은?

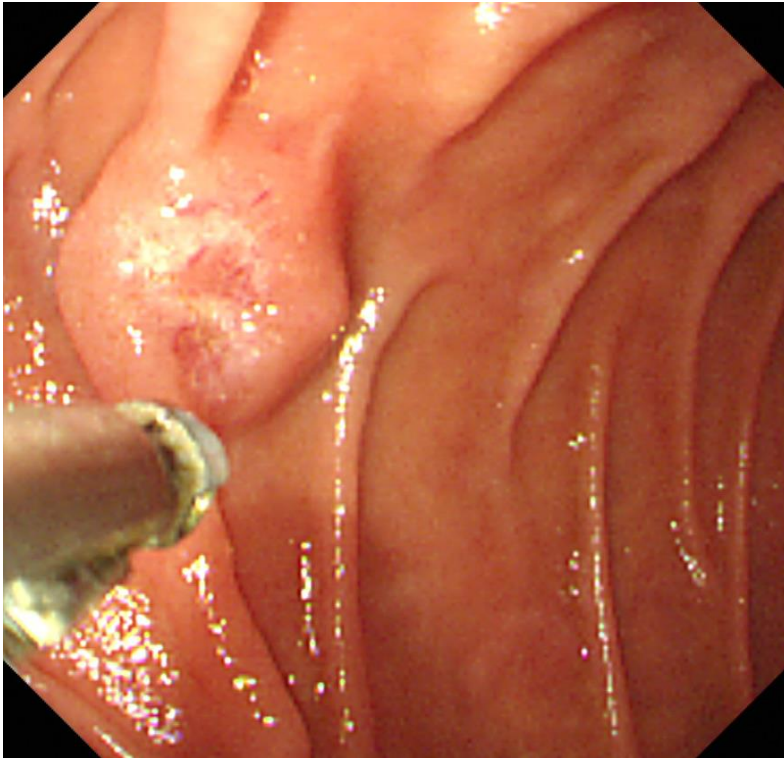


**Q62-3. 근위전정부 대만입니다. 소견과 진단은?**

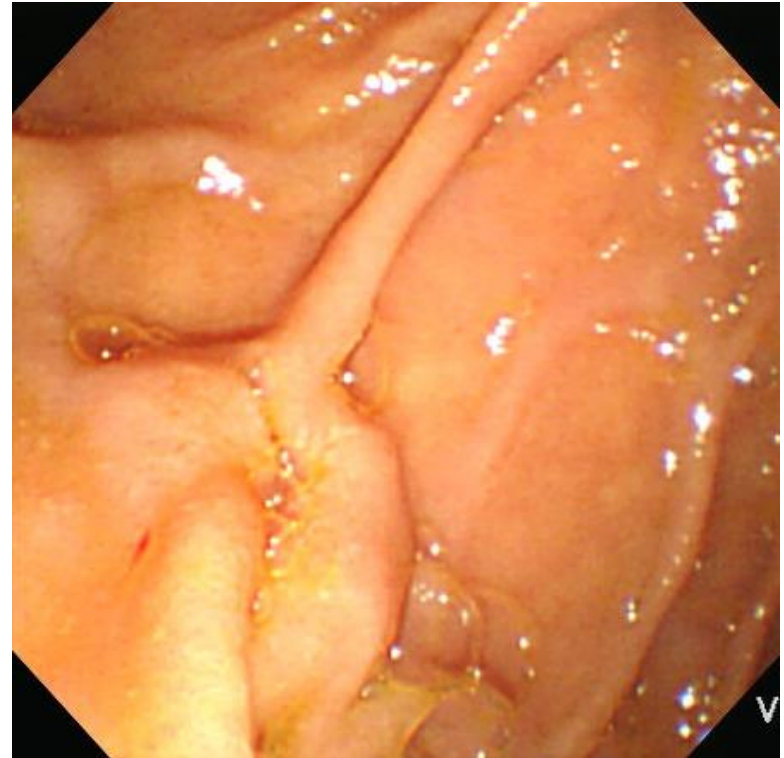




# Q62-4. 십이지장 제 2부. 소견과 진단은?

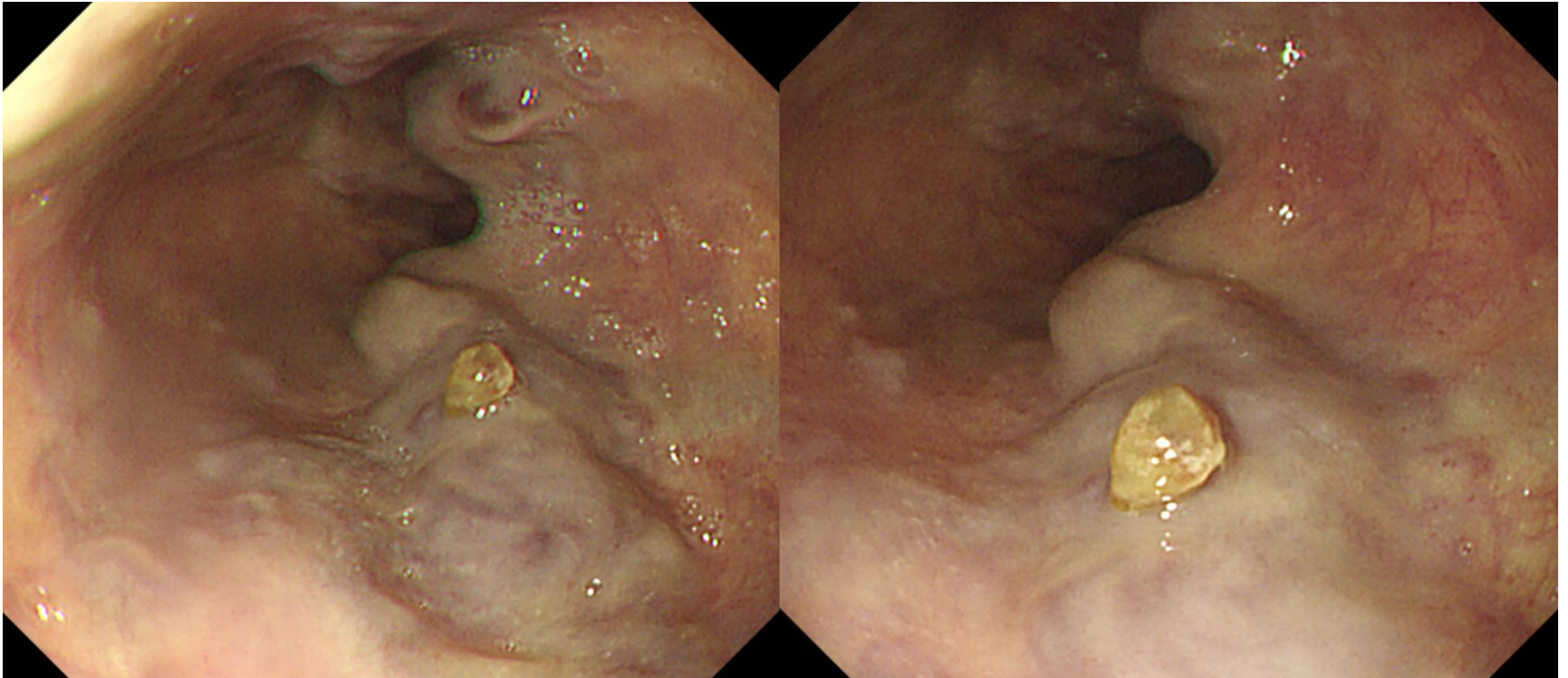



Initial EGD



수 개월 후 ERCP 하면서 관찰

**Q62-5. Hematemesis 병력이 있는 간경변 환자의 내시경에서 발견되는 아래 소견의 이름은?**





Acting 선생님은 PDF로 되어있는 문제를 모두에게 전달해 주세요.  
각자 소견과 진단(first impression 하나만)을 A4 용지에 작성하여  
다음 주 월요일 오후까지 acting 선생님께 전달해 주세요.  
Acting 선생님은 목요일 집담회때 발표해 주세요.