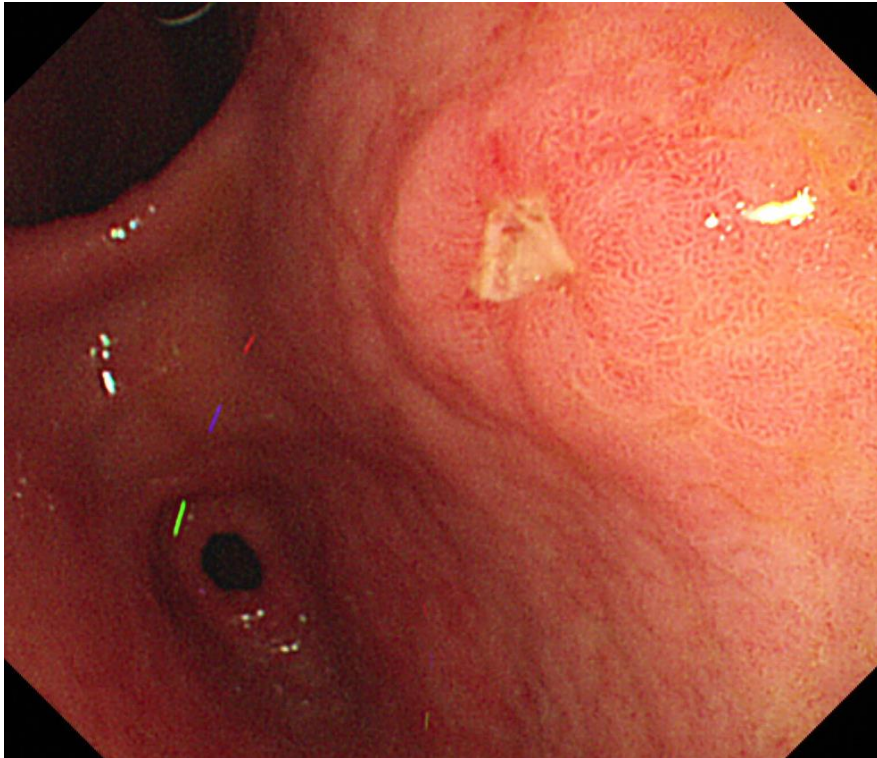


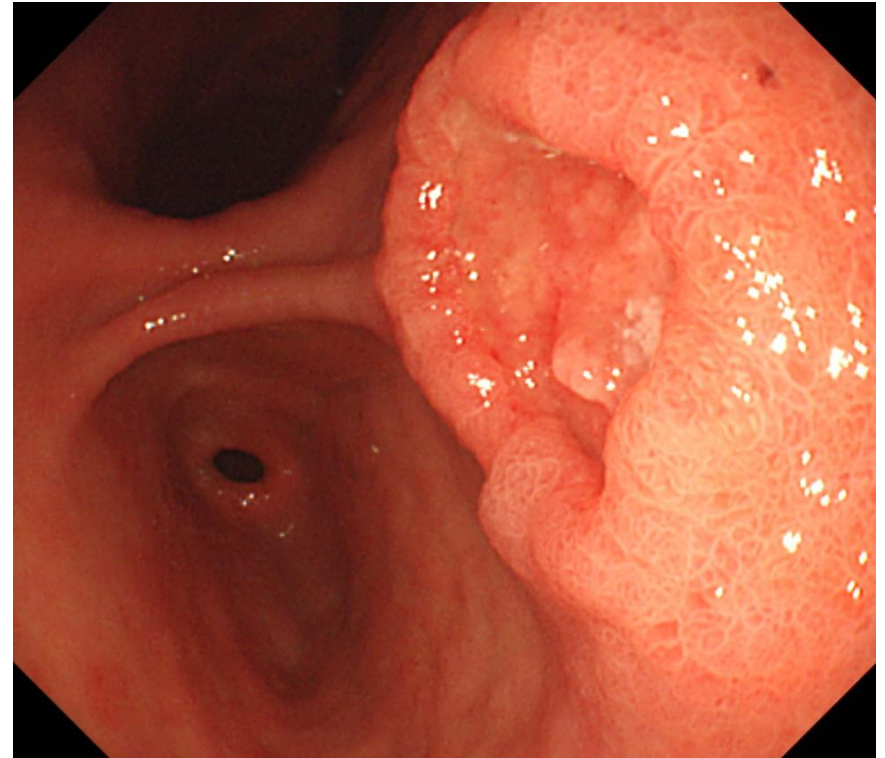
# SMC 내시경 퀴즈 65회

성균관대학교 의과대학 내과 이준행

# Q65-1. 소견과 진단은?

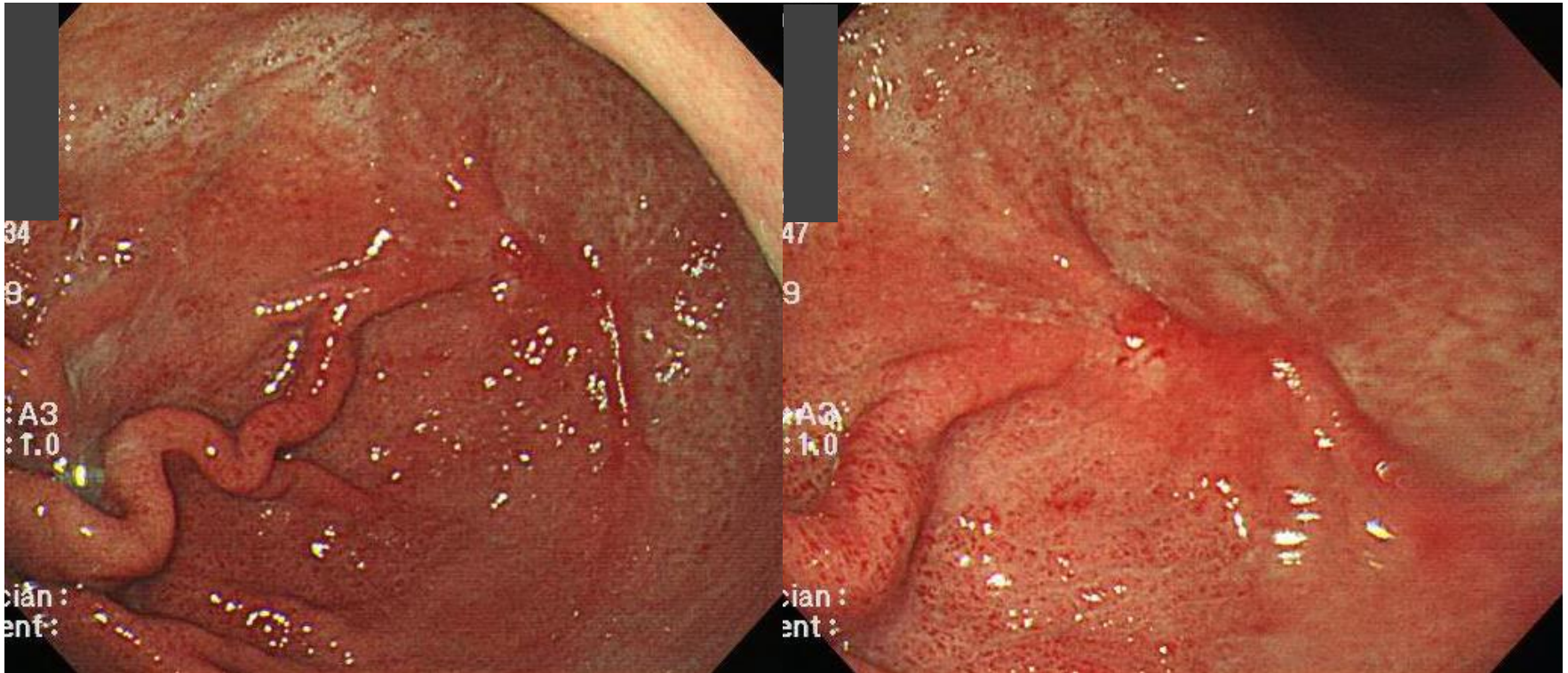


추적관찰 권했으나 follow up loss

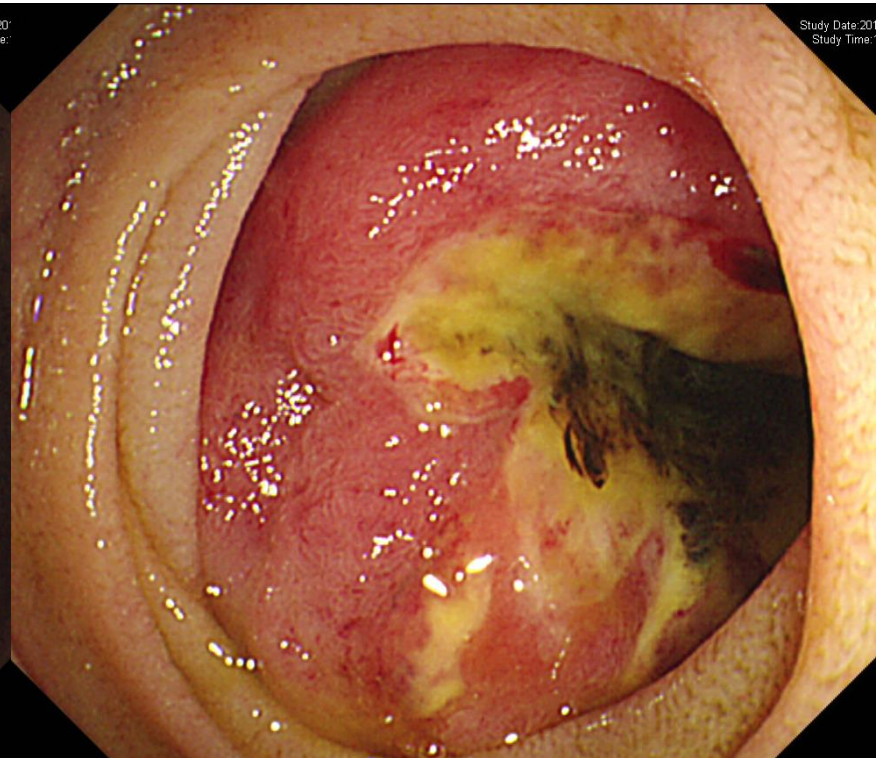
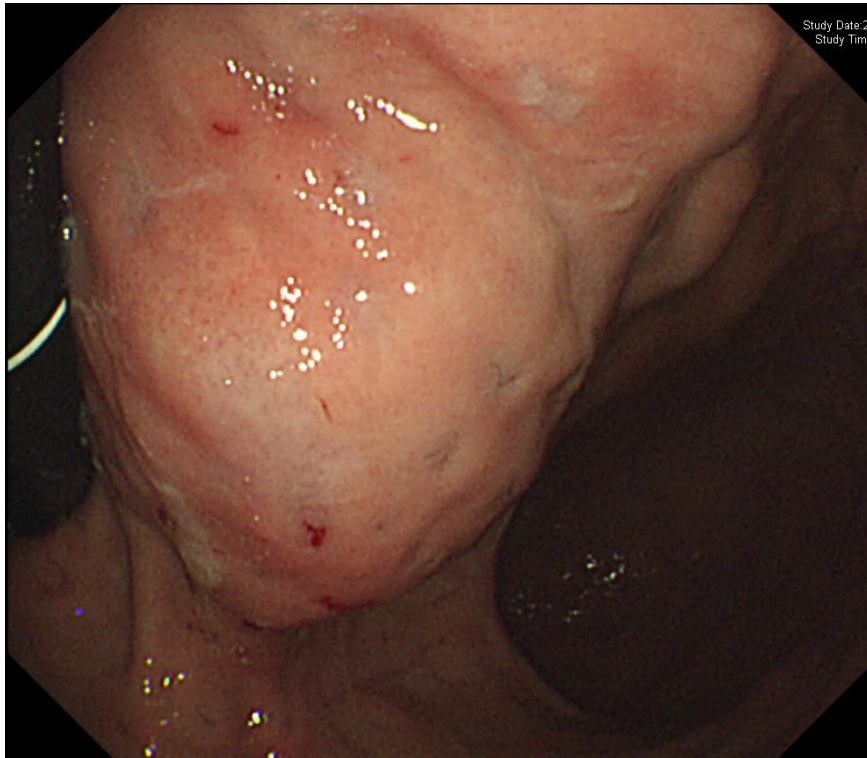


1년 후 소견

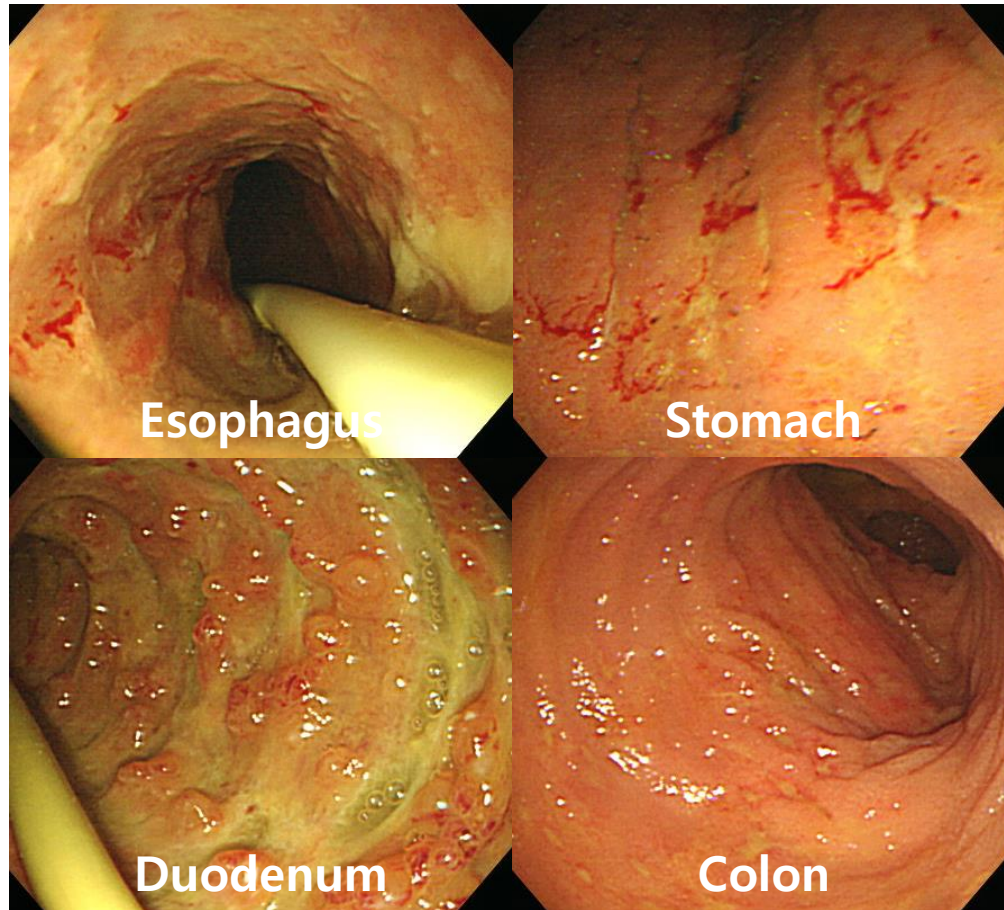
# Q65-2. 소견과 진단은?



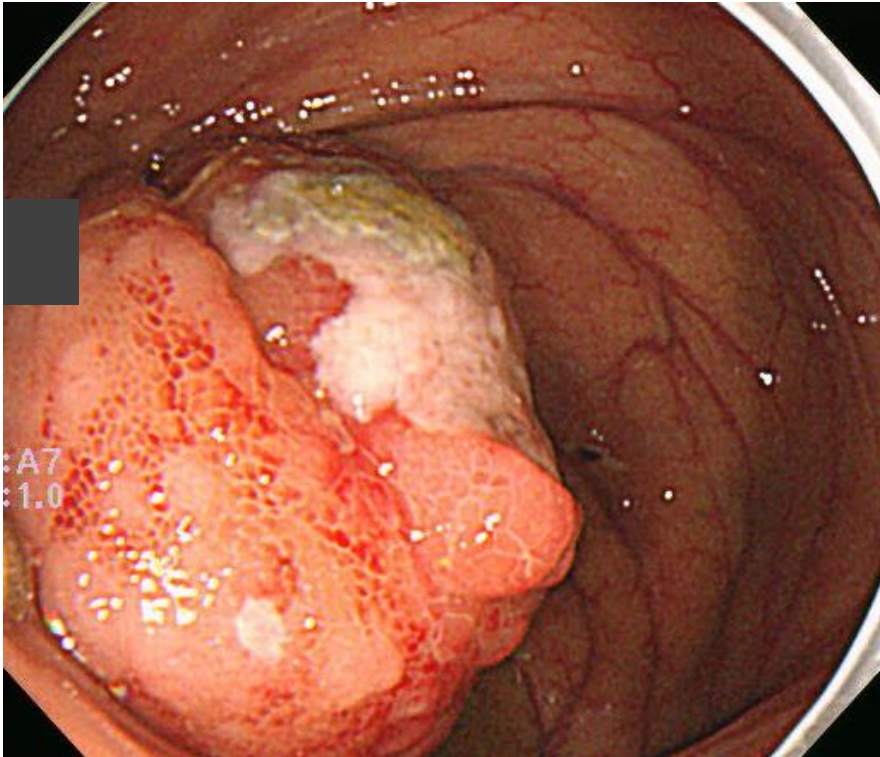
# Q65-3. 복통과 빈혈. 위와 십이지장입니다. 소견과 진단은?




# Q65-4. AML로 골수이식받은 환자. 증상은 설사.



# Q65-5. Cecum. 소견과 진단은?





Acting 선생님은 PDF로 되어있는 문제를 모두에게 전달해 주세요.  
각자 소견과 진단(first impression 하나만)을 A4 용지에 작성하여  
다음 주 월요일 오후까지 acting 선생님께 전달해 주세요.  
Acting 선생님은 목요일 집담회때 발표해 주세요.