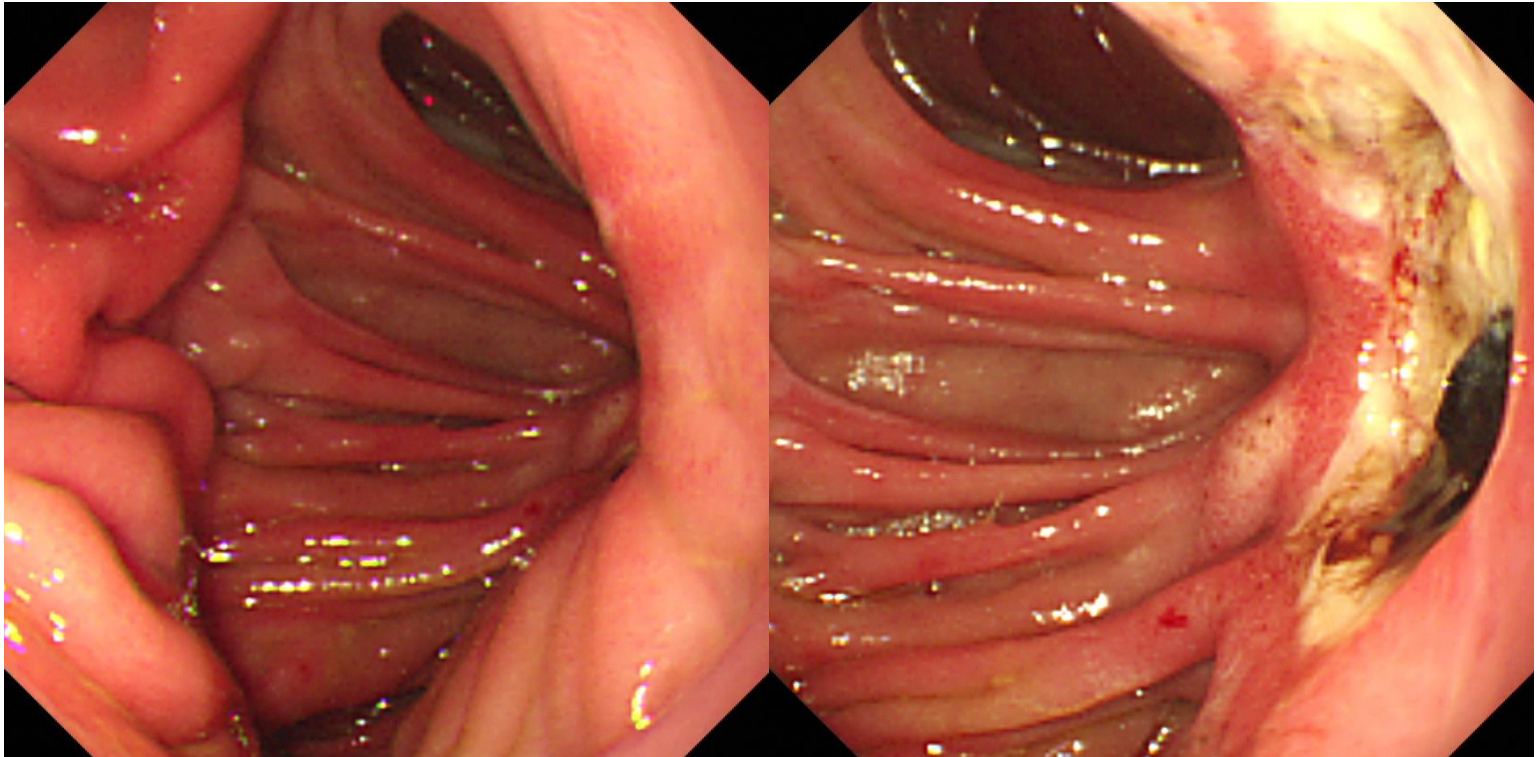


SMC 내시경 퀴즈 66회

성균관대학교 의과대학 내과 이준행

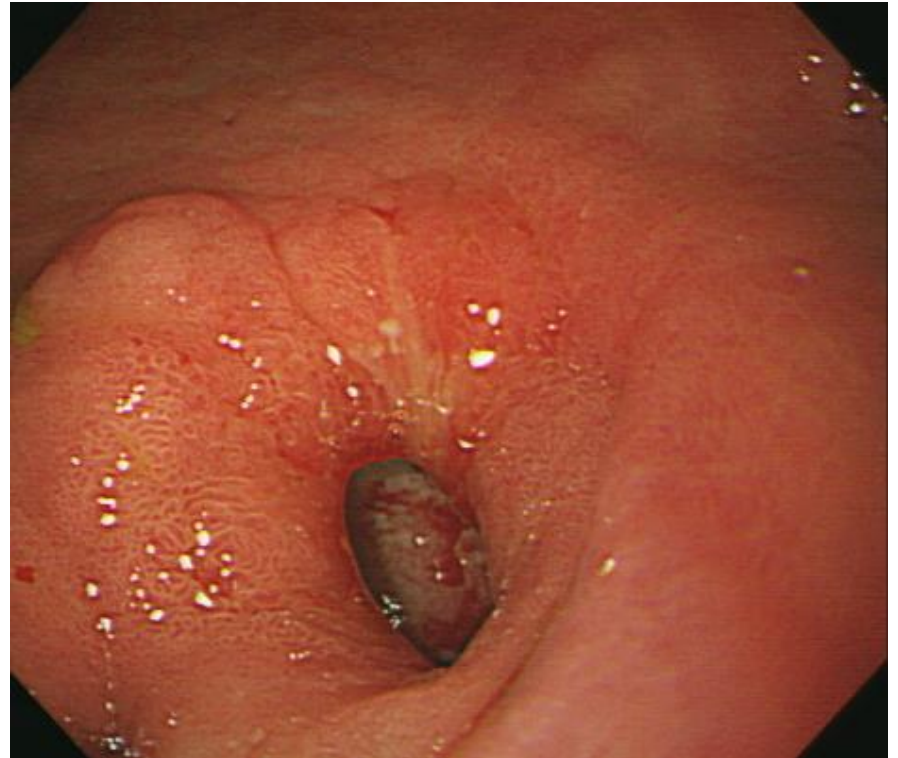
Q66-1. 위암 수술 후 내시경입니다. 소견과 진단은?



Q66-2. 소견과 진단은?

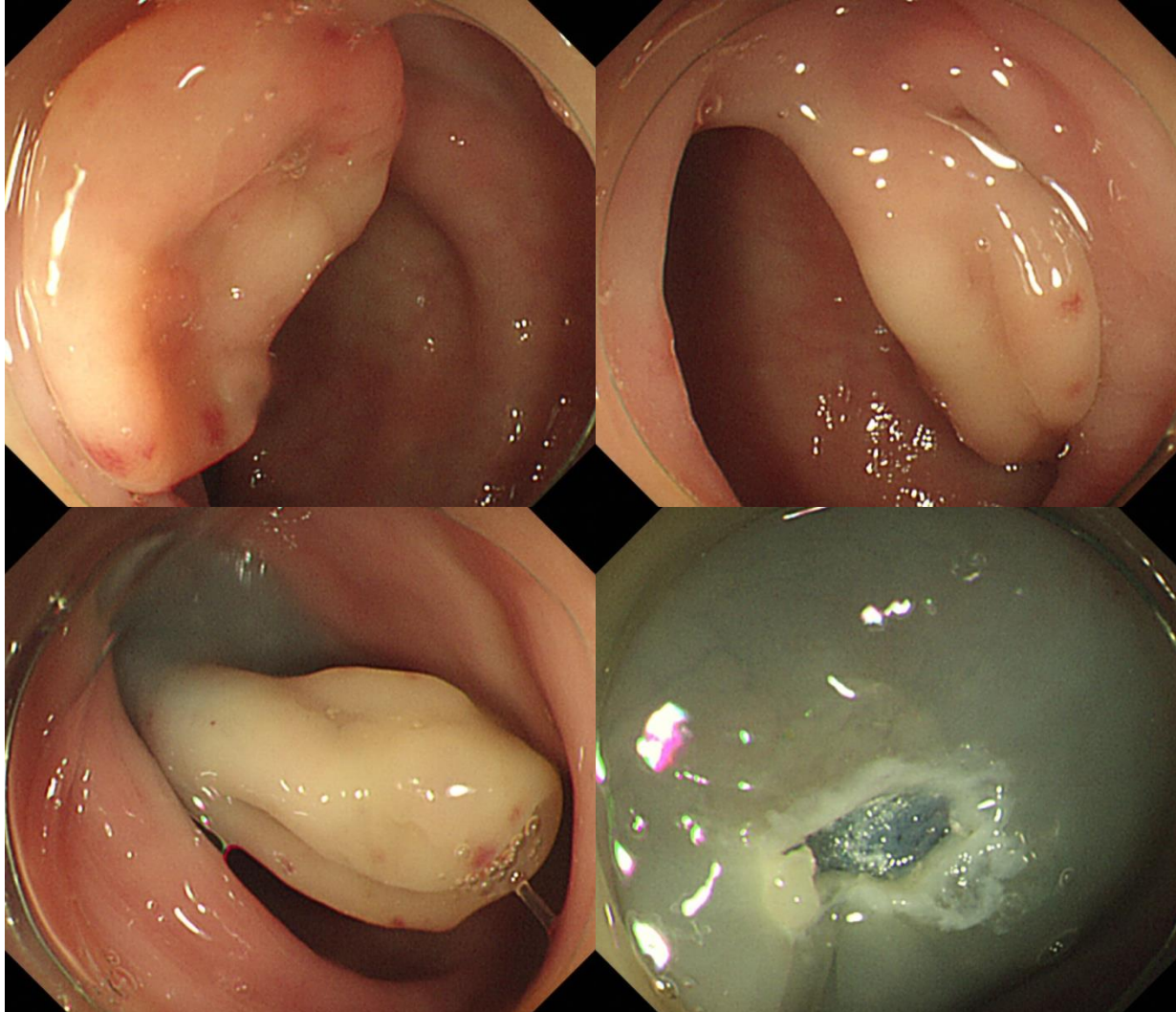


2011

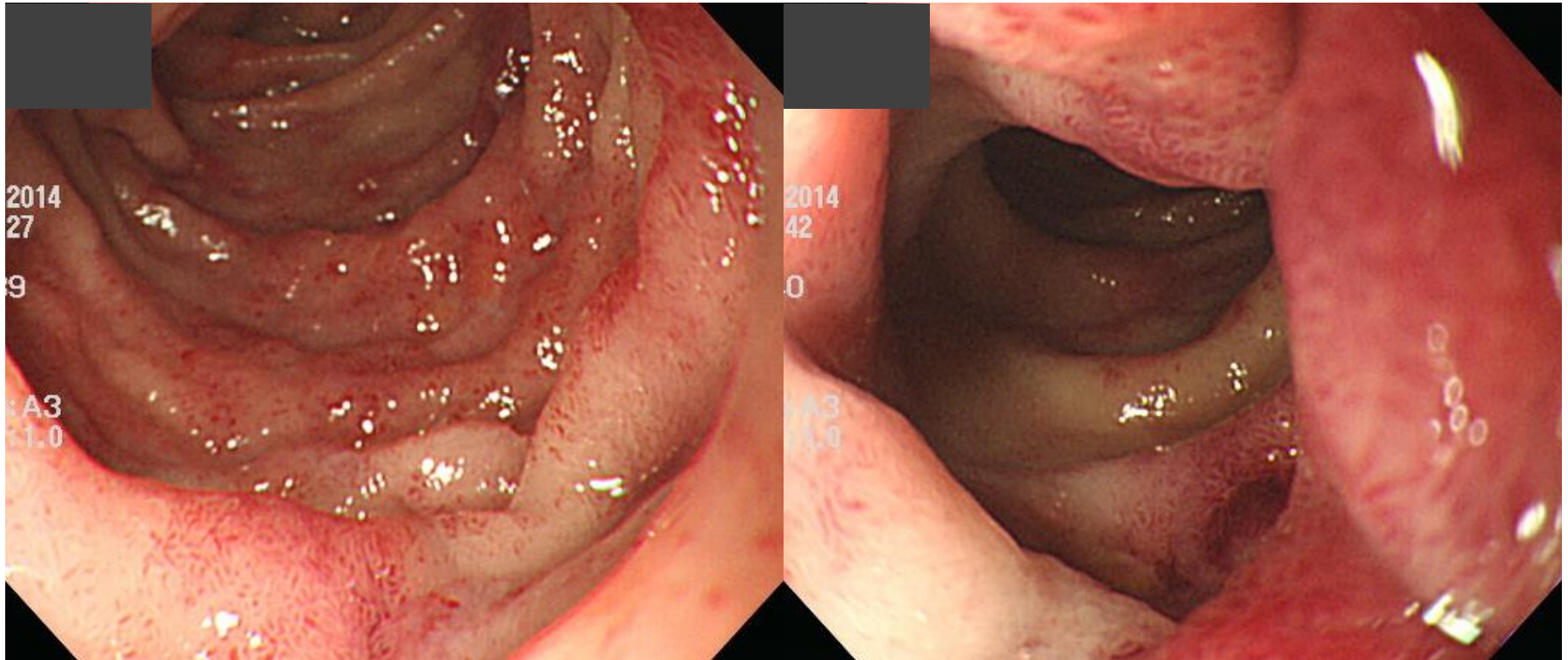


2014

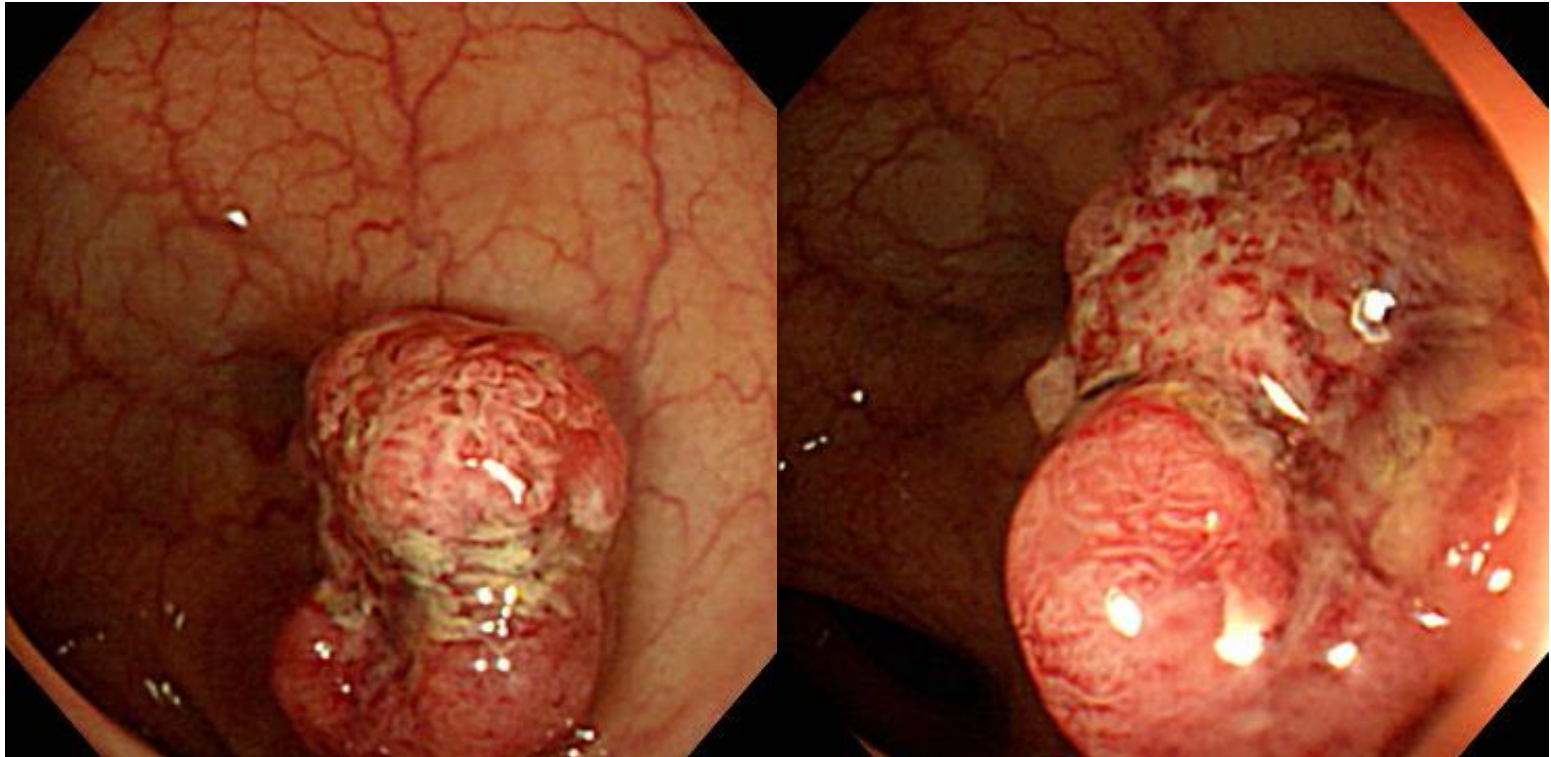
Q66-3. 대장입니다. 소견과 진단은?




Q66-4. Asthma, eosinophilia, neuropathy, skin lesion을 가진 환자의 십이지장 소견입니다. 진단은?



Q66-5. Rectal bleeding으로 내원하신 분의 AV 20 cm입니다. 소견과 진단은?





Acting 선생님은 PDF로 되어있는 문제를 모두에게 전달해 주세요.
각자 소견과 진단(first impression 하나만)을 A4 용지에 작성하여
다음 주 월요일 오후까지 acting 선생님께 전달해 주세요.
Acting 선생님은 목요일 집담회때 발표해 주세요.