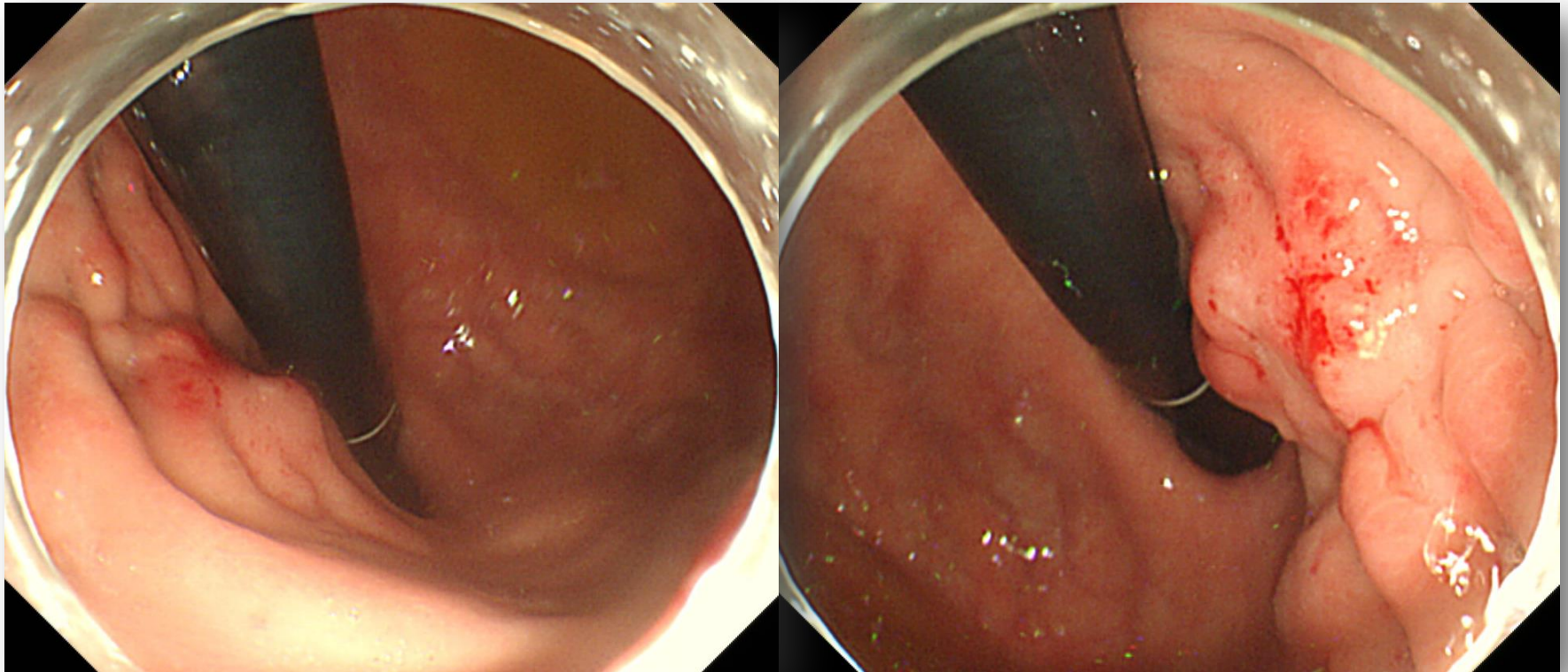


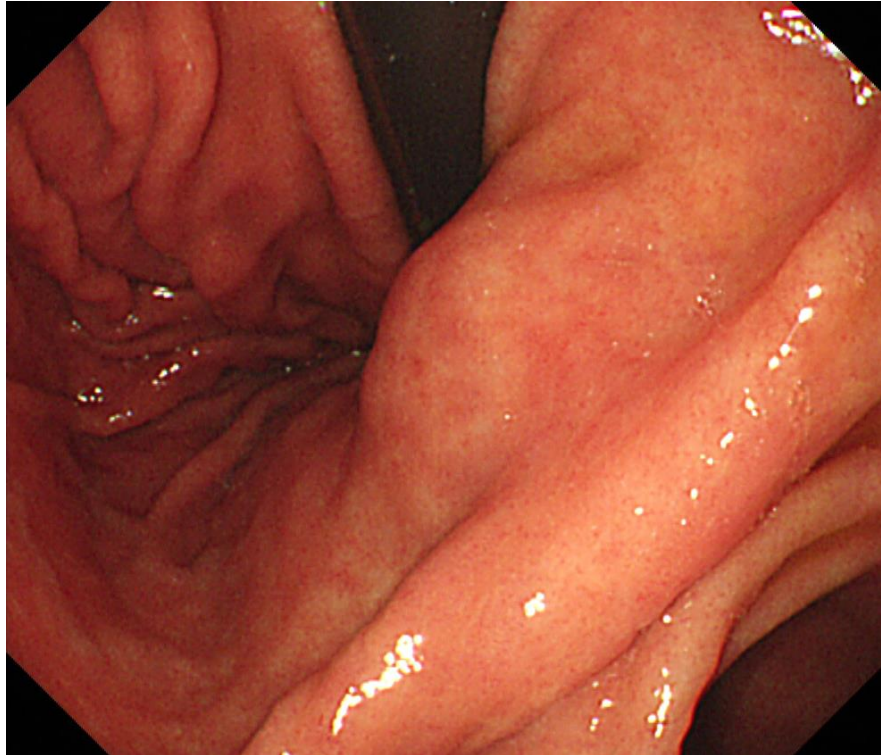
# SMC 내시경 퀴즈 68회

성균관대학교 의과대학 내과 이준행

**Q68-1. 9년 전 AGC로 subtotal gastrectomy (당시 PM cancer, proximal resection margin 3 cm) → Suture line 에 연하여 잔위암 발견 → 예상 심달도는?**

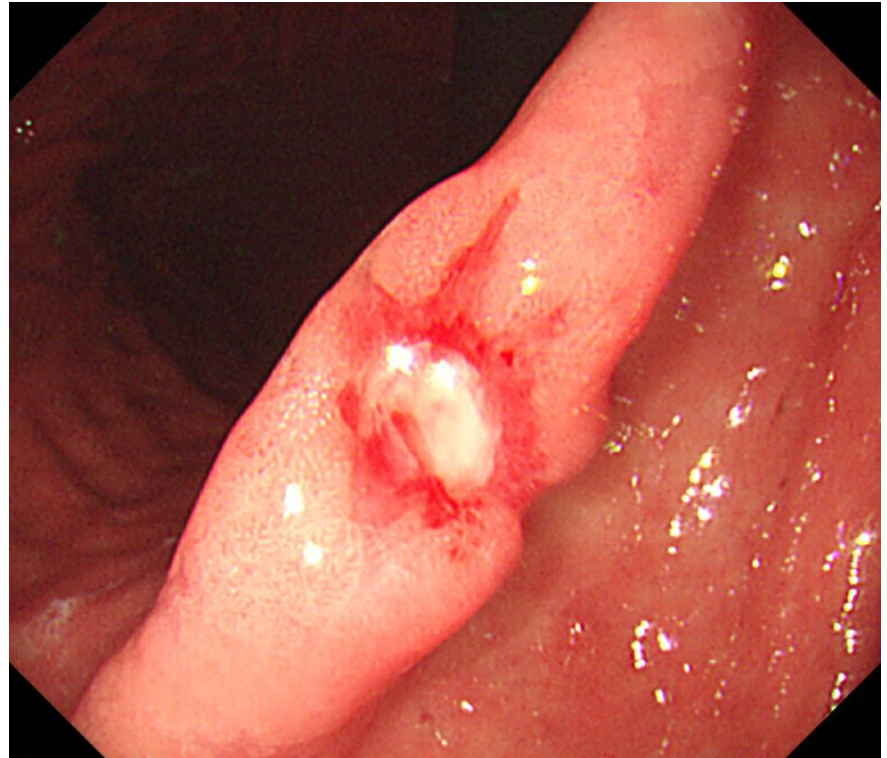
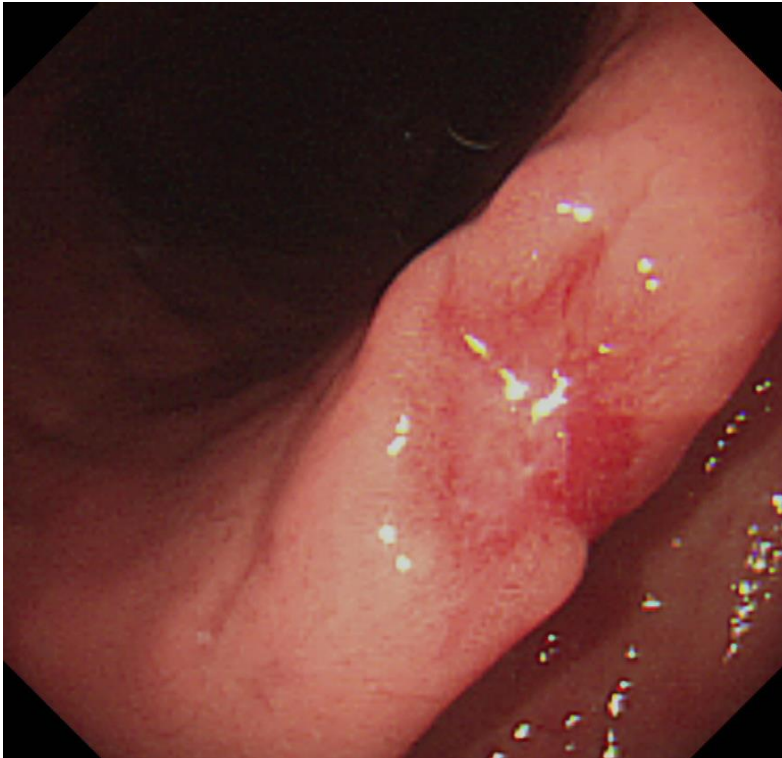


## Q68-2. 소견과 진단은?

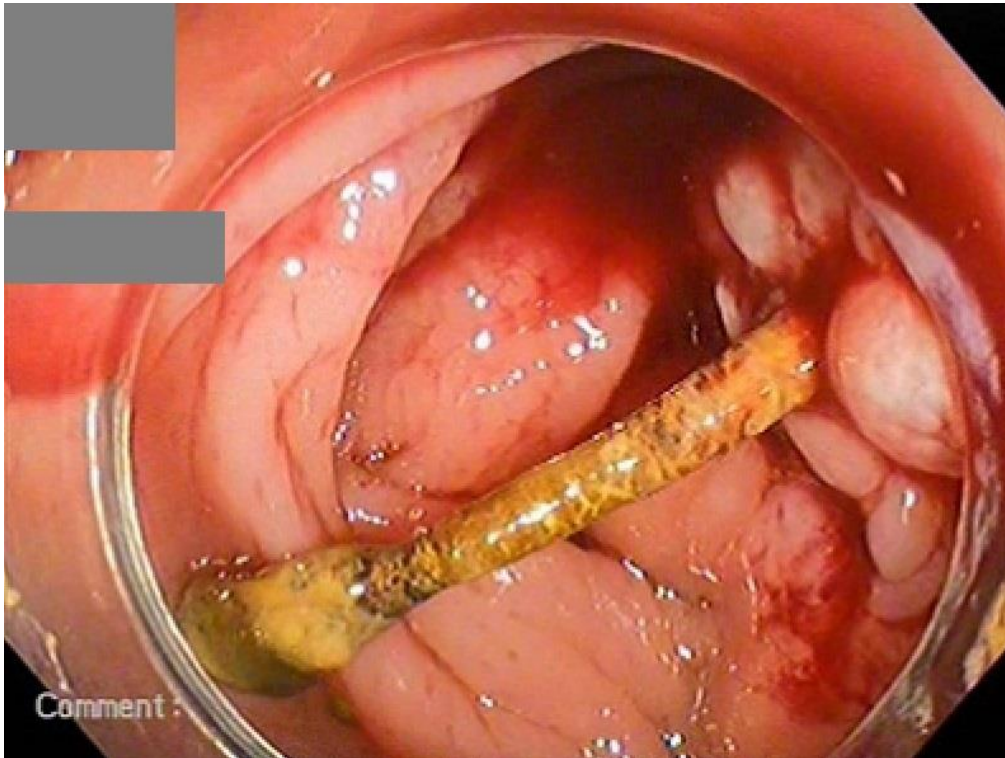




**Q68-3. 암검진 내시경 조직검사에서 atypical이 나와 의뢰됨. 소견과 진단은?**




Q68-4. 우연히 발견한 S-colon의 이물입니다. 소견과 진단은?









Acting 선생님은 PDF로 되어있는 문제를 모두에게 전달해 주세요.  
각자 소견과 진단(first impression 하나만)을 A4 용지에 작성하여  
다음 주 월요일 오후까지 acting 선생님께 전달해 주세요.  
Acting 선생님은 목요일 집담회때 발표해 주세요.