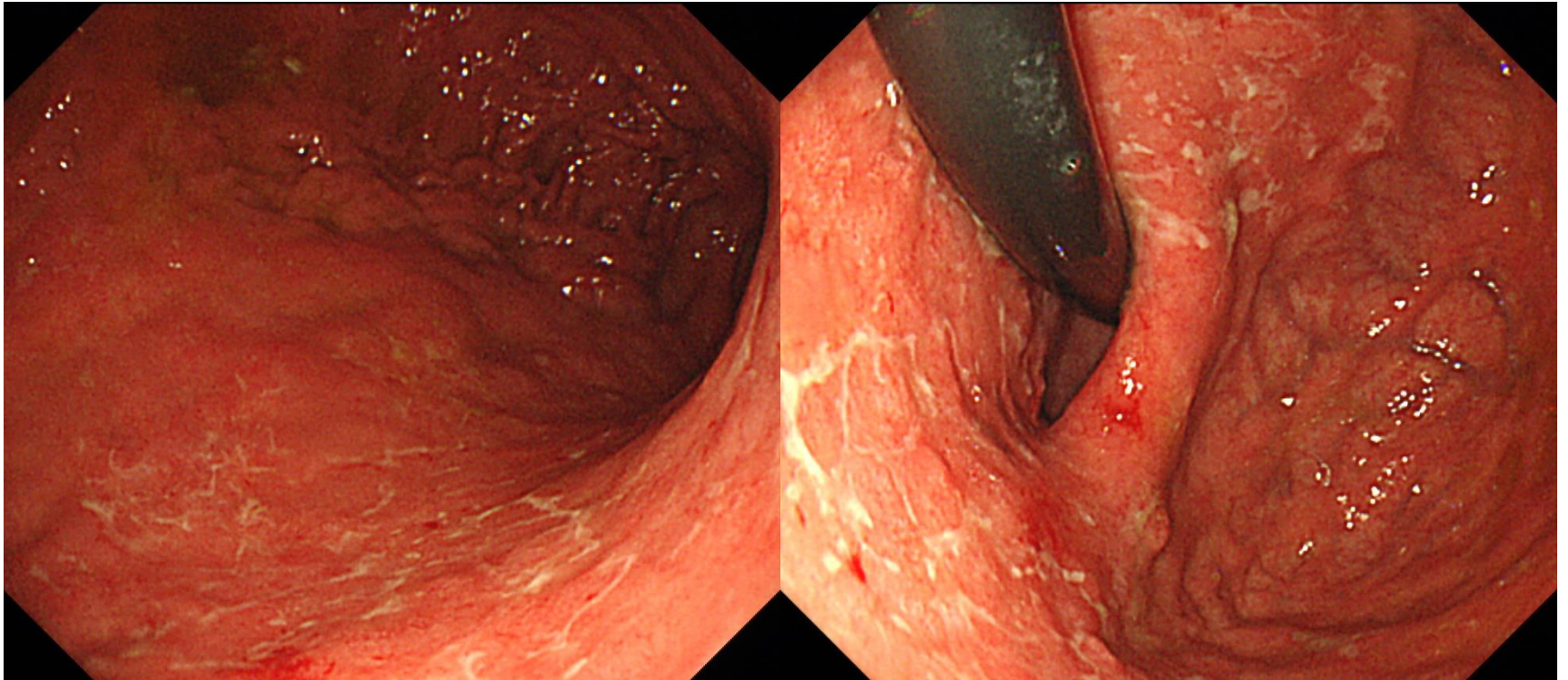


SMC 내시경 퀴즈 75회

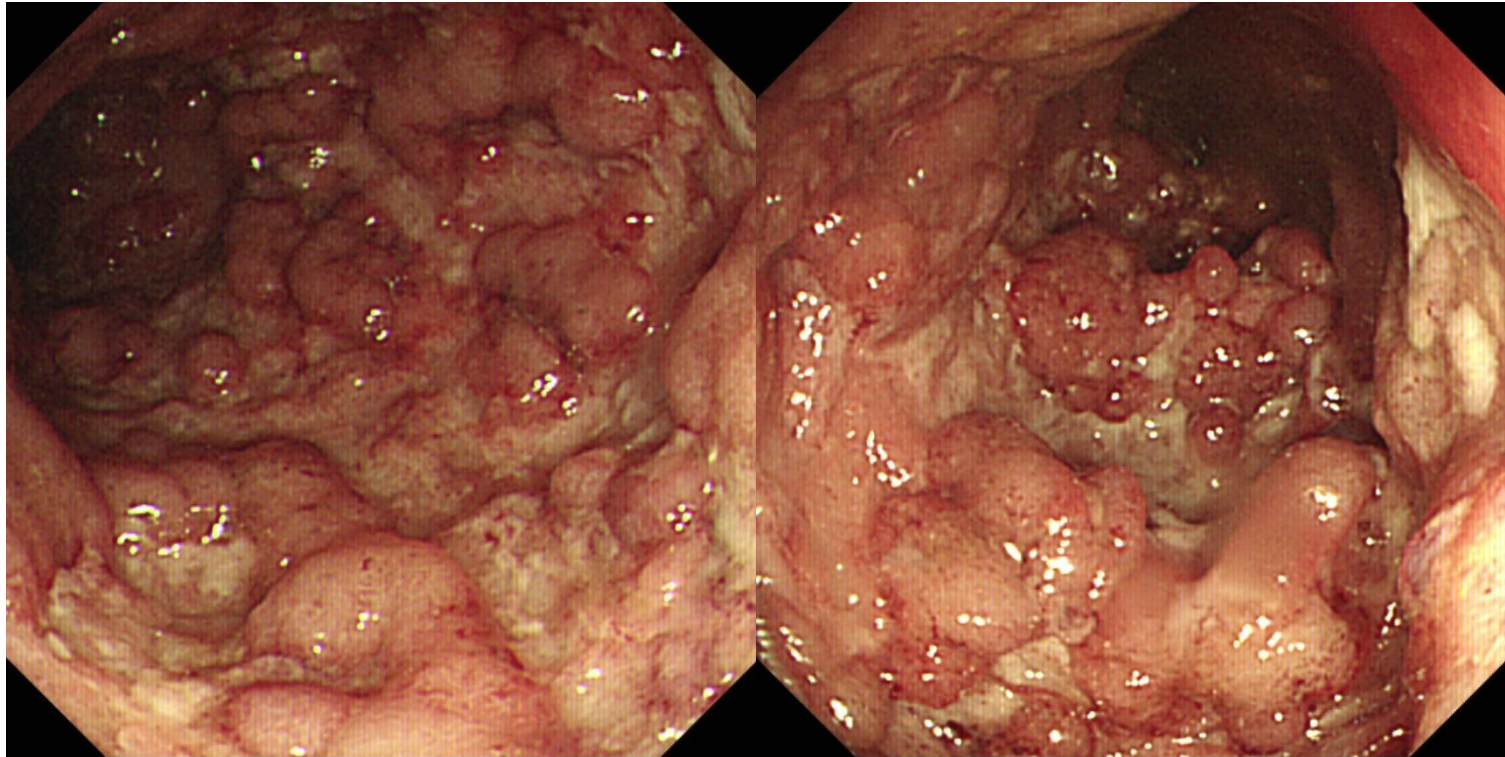
성균관대학교 의과대학 내과 이준행

Q75-1. 소견과 진단은?

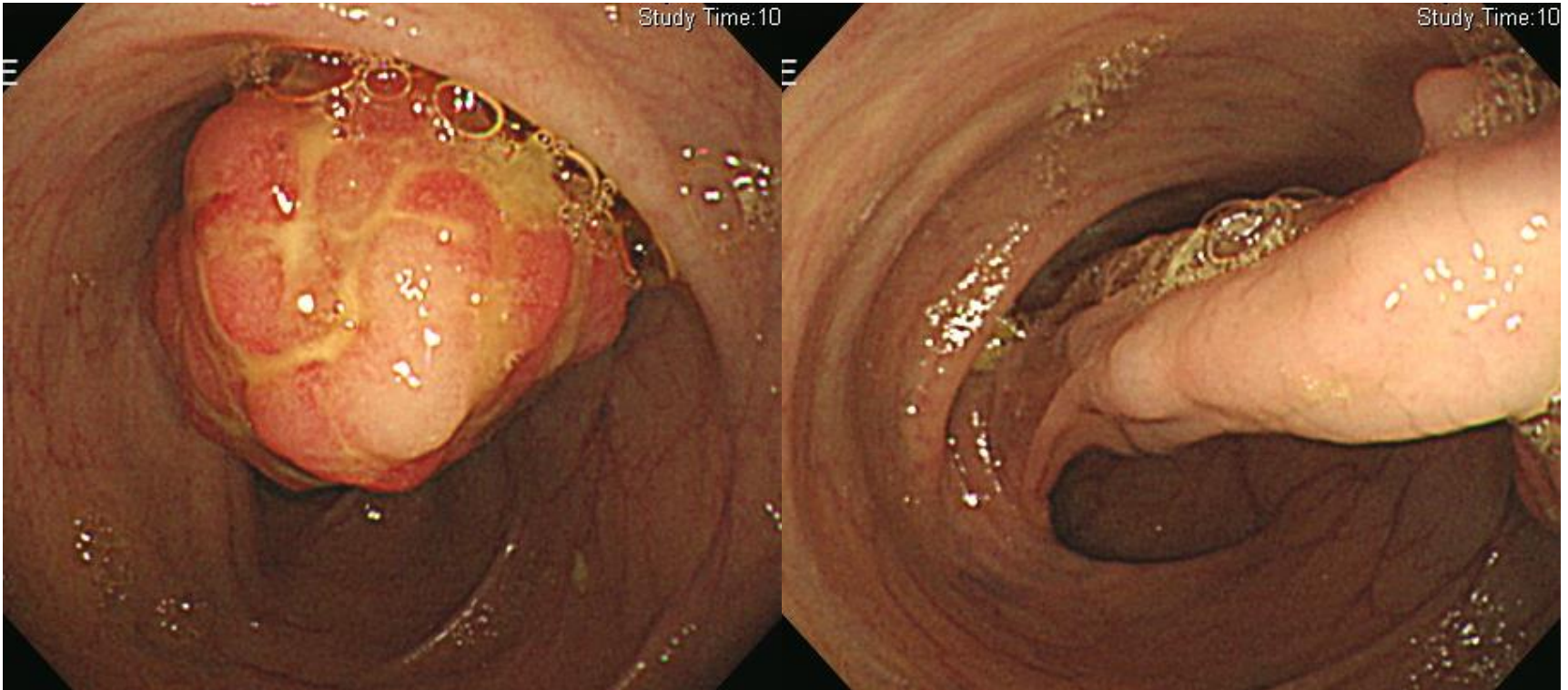


Q75-2. 대장입니다. 소견과 진단은?

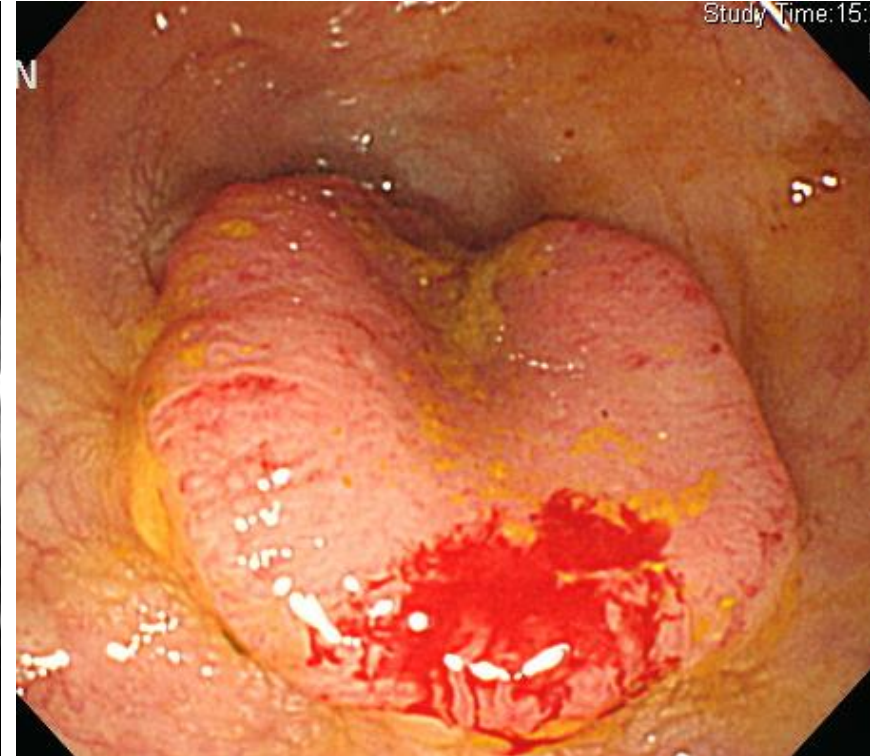
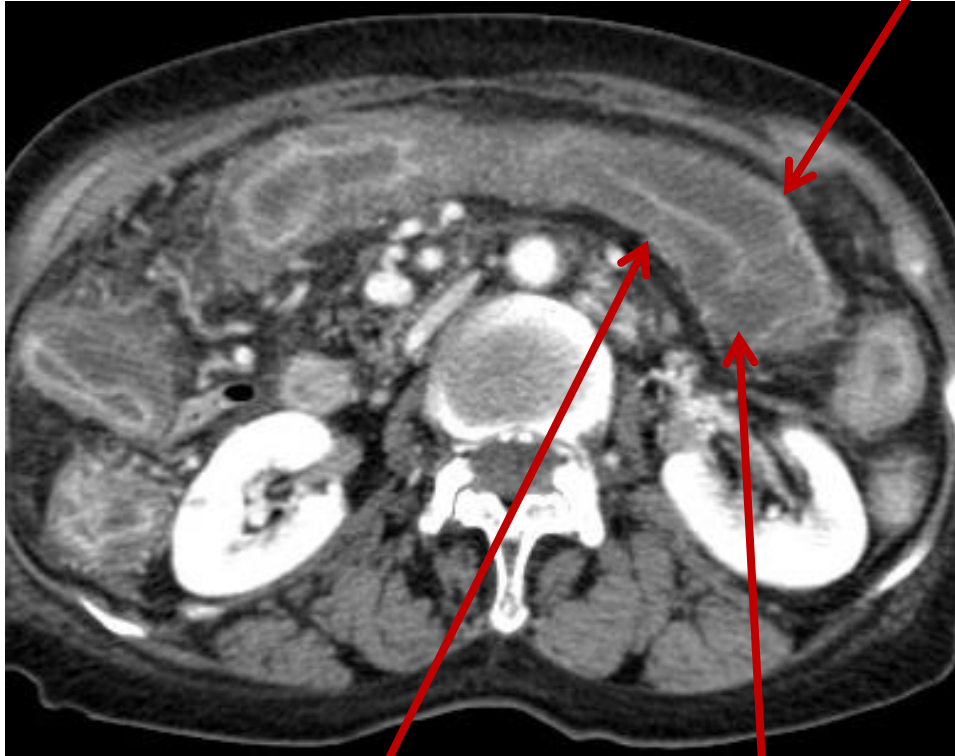
- 평소 어떤 질환을 앓던 분이 최근 악화되었습니다.



Q75-3. 소견과 진단은?

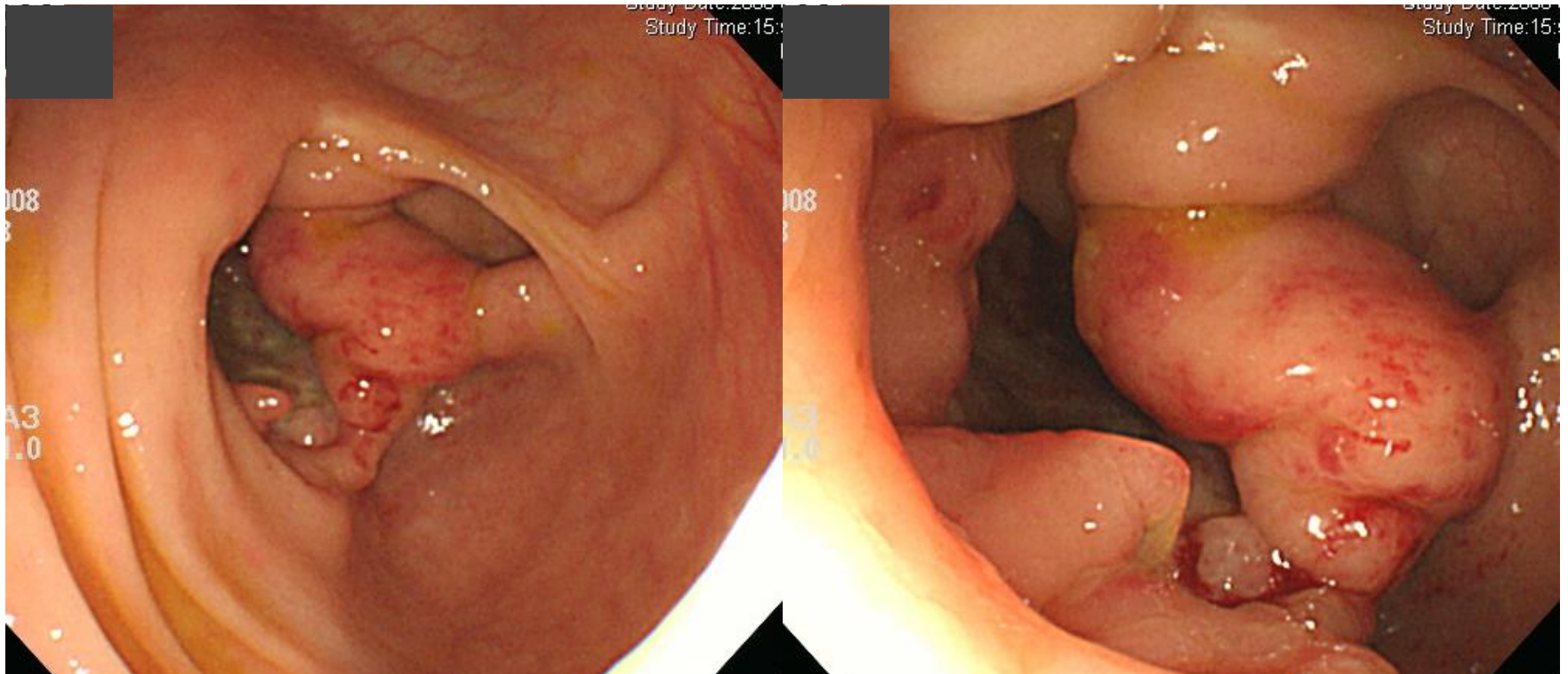



Q75-4. 대장암 환자의 CT입니다. 화살표 부위의 소견과 진단은?



Study Time: 15:

Q75-5. IC valve 근방입니다. 소견과 진단은?





Acting 선생님은 PDF로 되어있는 문제를 모두에게 전달해 주세요.
각자 소견과 진단(first impression 하나만)을 A4 용지에 작성하여
다음 주 월요일 오후까지 acting 선생님께 전달해 주세요.
Acting 선생님은 목요일 집담회때 발표해 주세요.