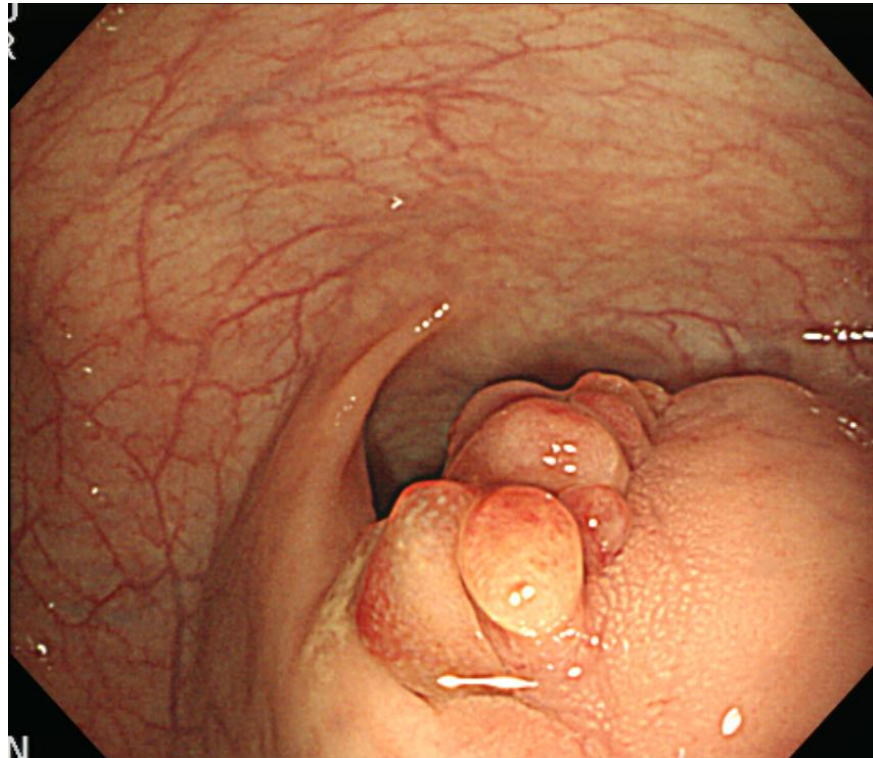


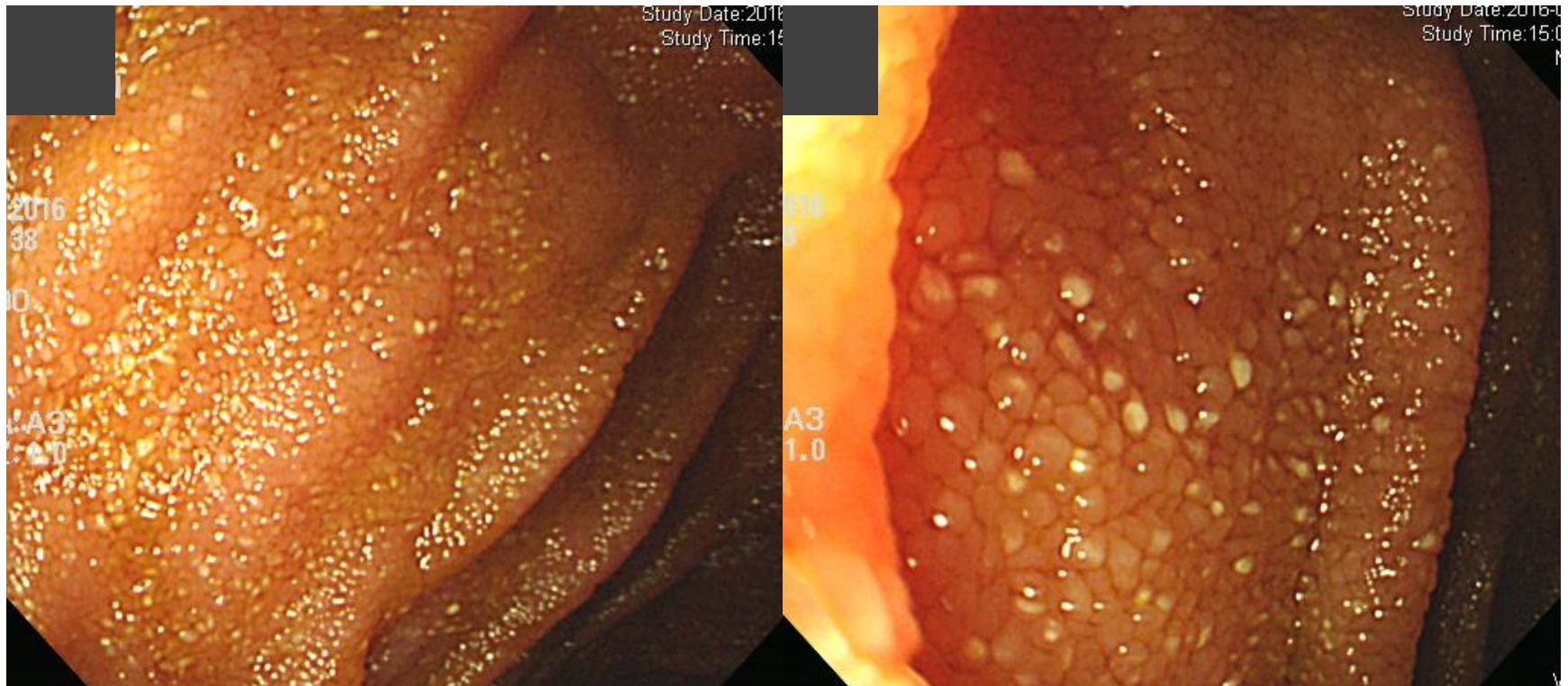
SMC 내시경 퀴즈 77회

성균관대학교 의과대학 내과 이준행

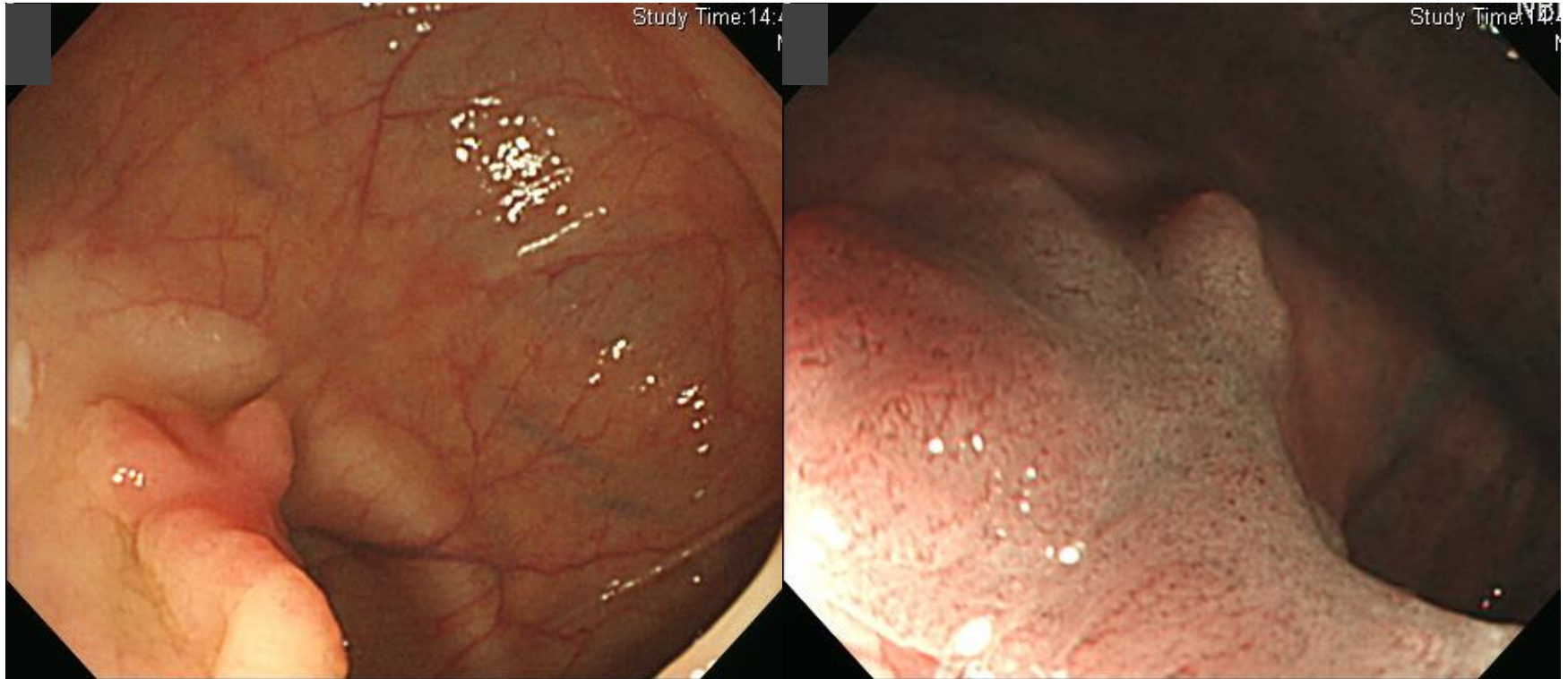
Q77-1. Rectum입니다. 소견과 진단은?



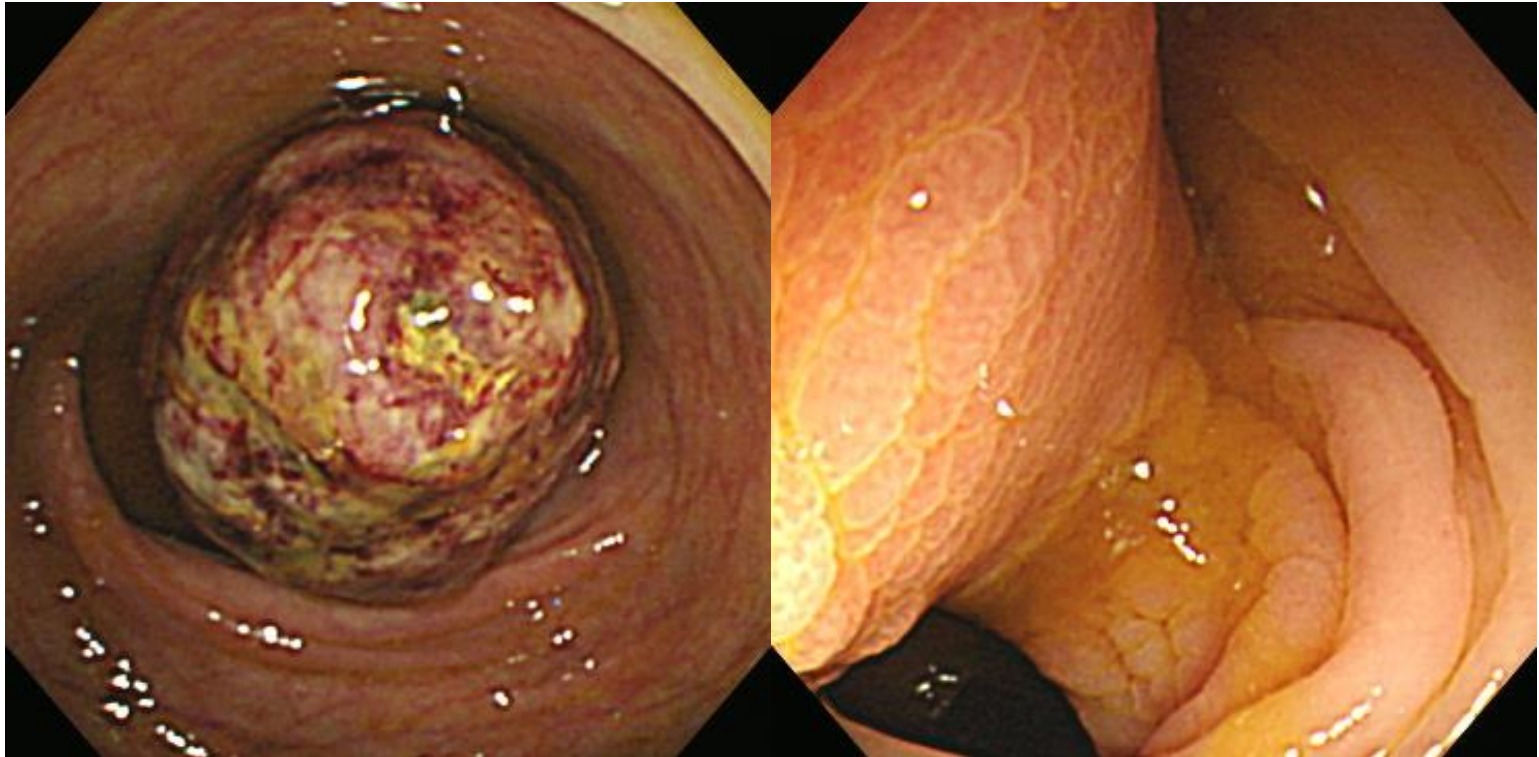
Q77-2. Ileum입니다. 소견과 진단은?



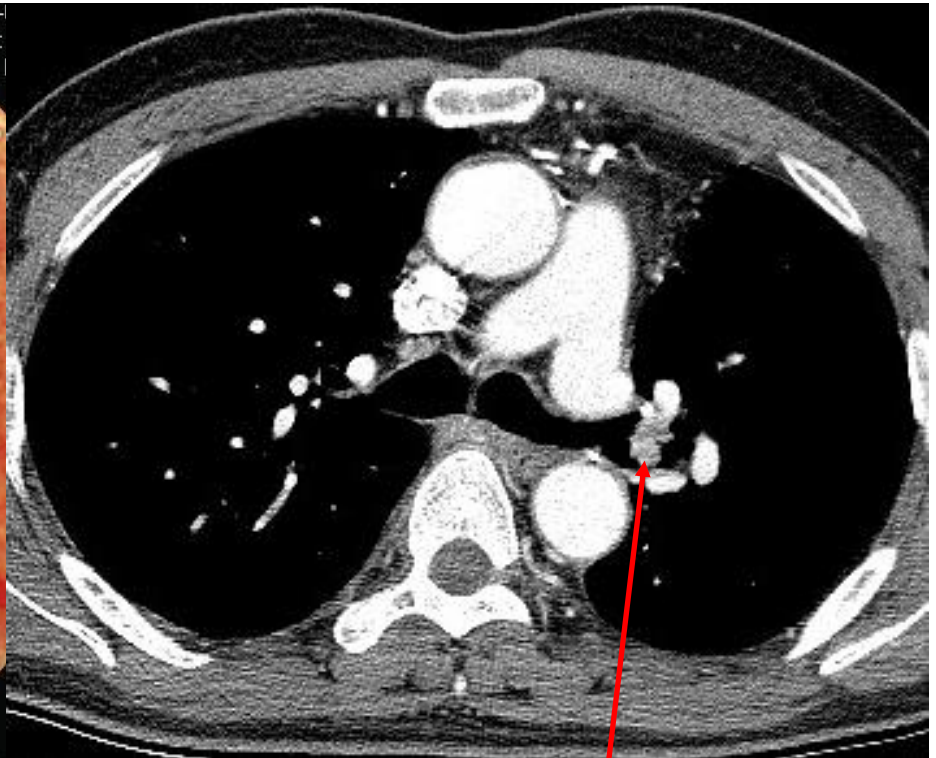
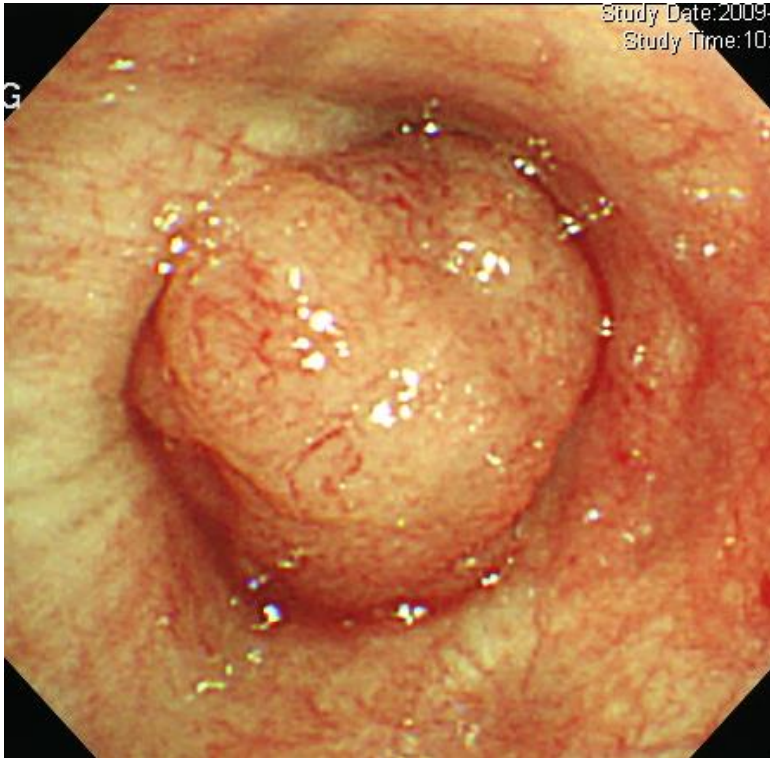
Q77-3. Proximal T colon입니다. 소견과 진단은?




Q77-4. AV 37 cm. 소견과 진단은?



**Q77-5. 대장암 환자의 기관지경 사진입니다.
소견과 진단은?**





Acting 선생님은 PDF로 되어있는 문제를 모두에게 전달해 주세요.
각자 소견과 진단(first impression 하나만)을 A4 용지에 작성하여
다음 주 월요일 오후까지 acting 선생님께 전달해 주세요.
Acting 선생님은 목요일 집담회때 발표해 주세요.