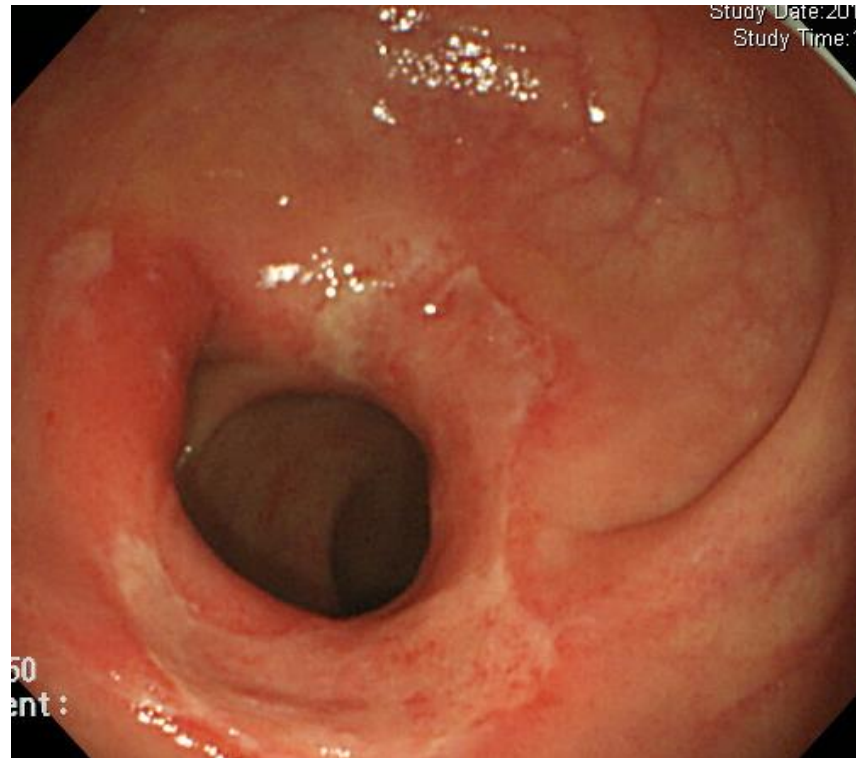


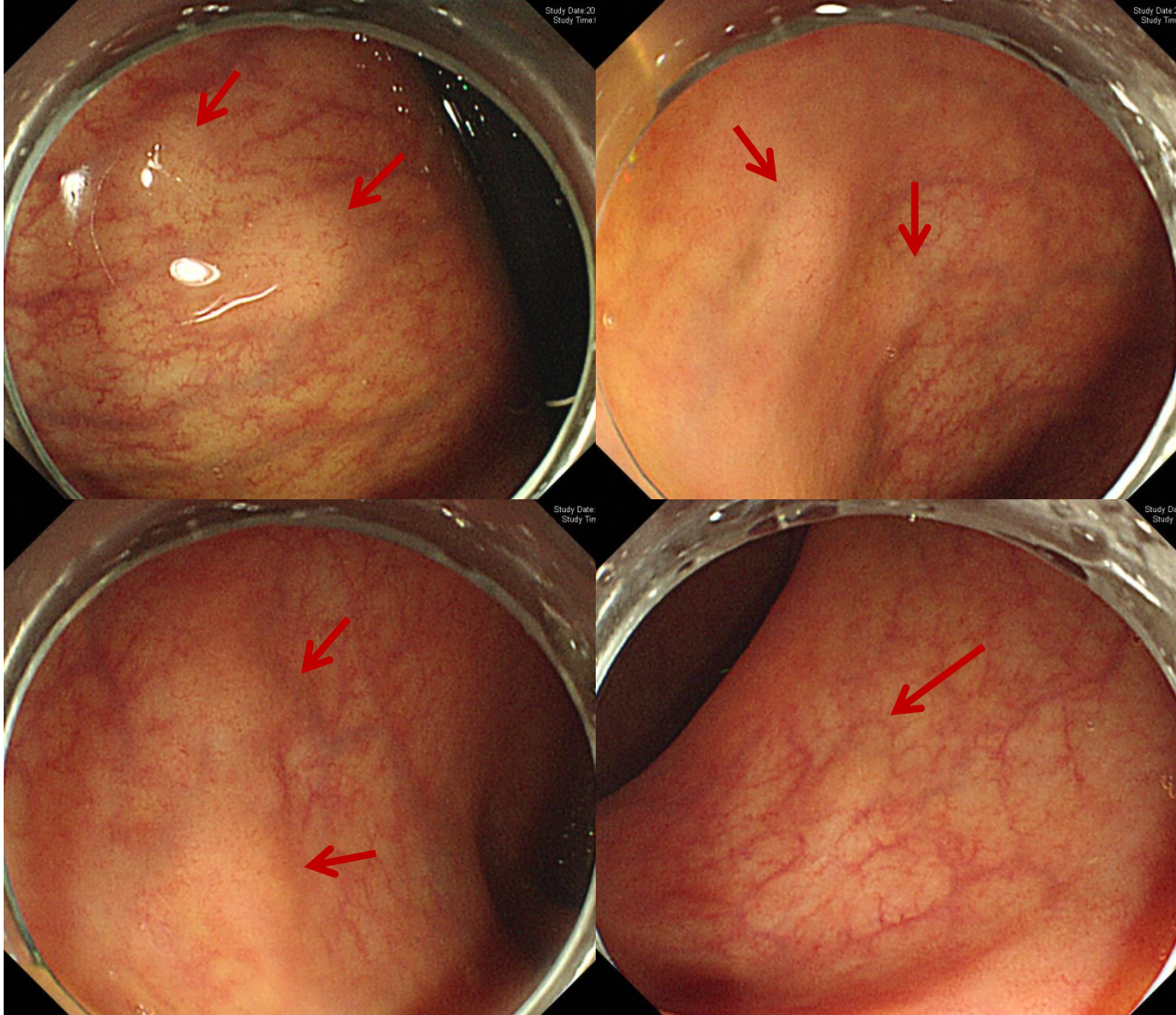
# SMC 내시경 퀴즈 80회

성균관대학교 의과대학 내과 이준행

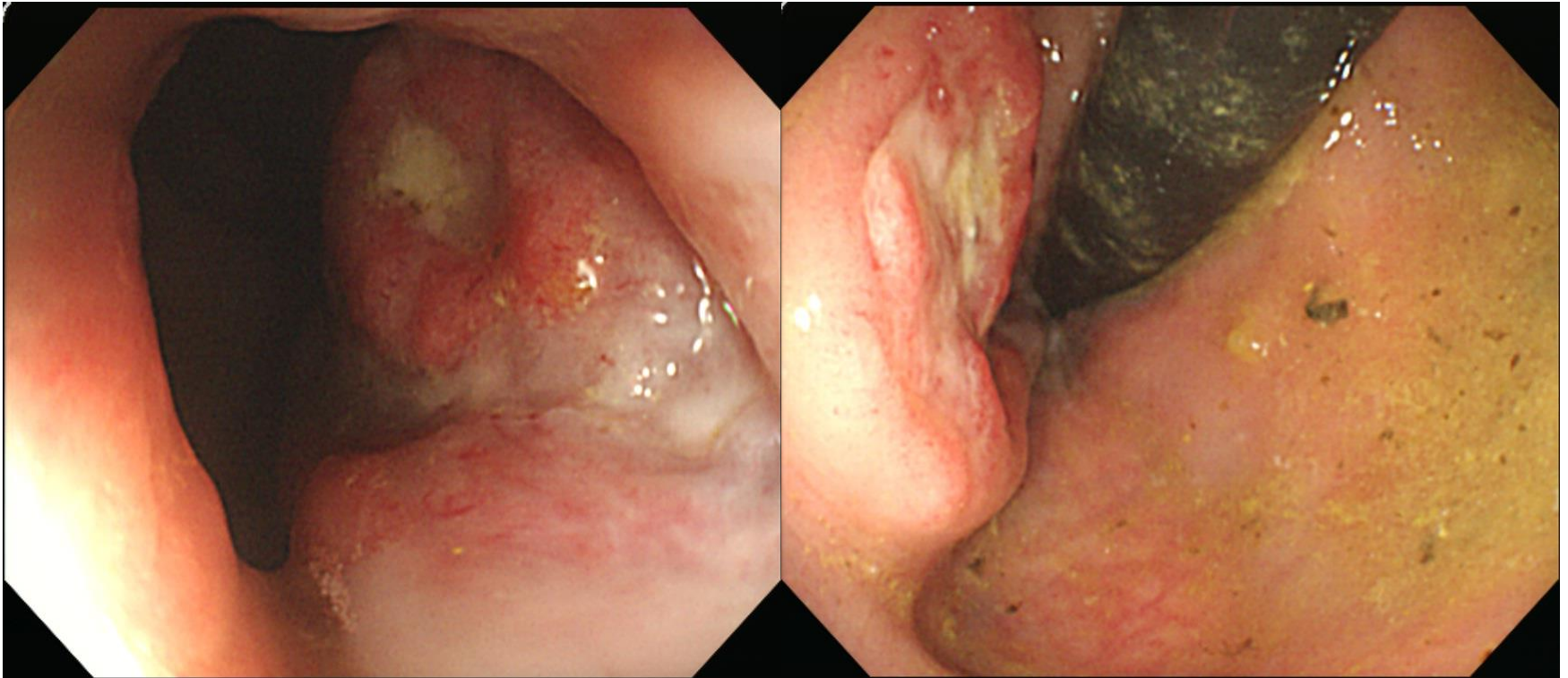
# Q80-1. 직장입니다. 소견과 진단은?



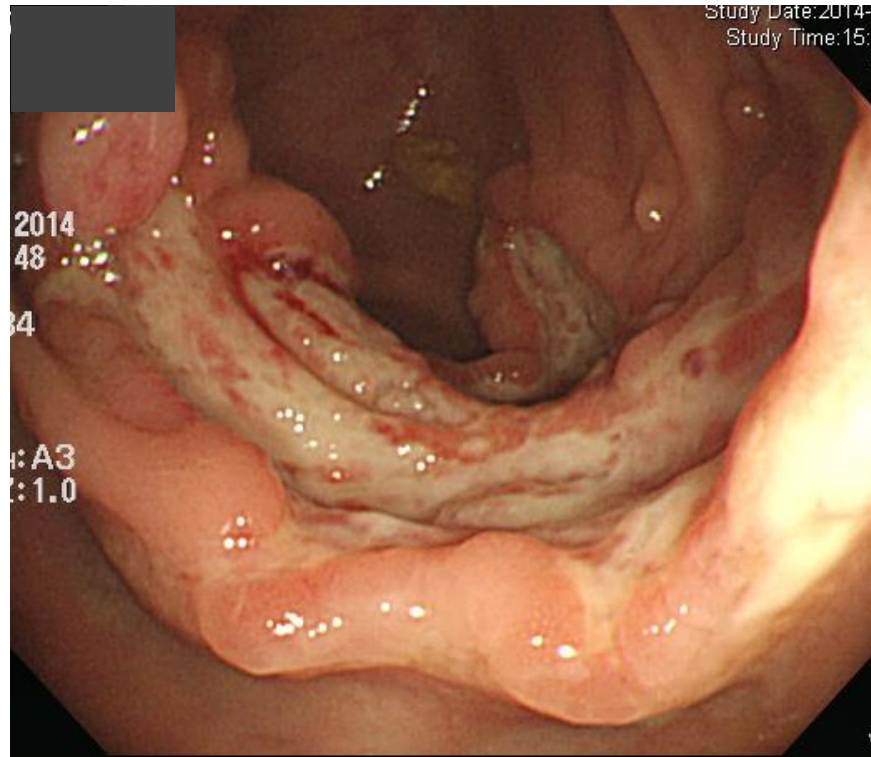
# Q80-2. 직장입니다. 소견과 진단은?



# Q80-3. 항문 통증과 출혈. 소견과 진단은?

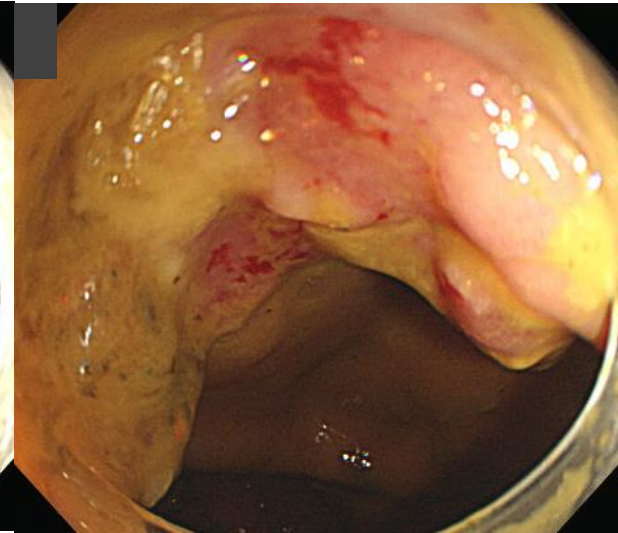
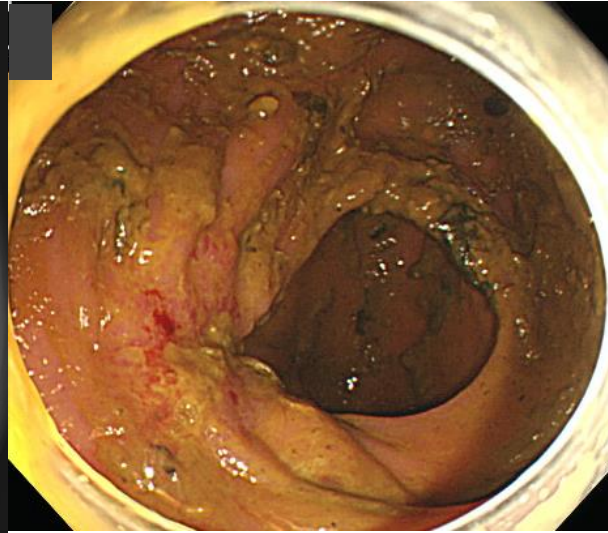



# Q80-4. Proximal A colon. 소견과 진단은?



# Q80-5. IC valve. 소견과 진단은?

- Poor bowel prep d/t Obstruction





Acting 선생님은 PDF로 되어있는 문제를 모두에게 전달해 주세요.  
각자 소견과 진단(first impression 하나만)을 A4 용지에 작성하여  
다음 주 월요일 오후까지 acting 선생님께 전달해 주세요.  
Acting 선생님은 목요일 집담회때 발표해 주세요.