



대한소화기학회 교육자료

- 이탈된 플라스틱 담도배액관에 의해 발생한 대장계실천공 -

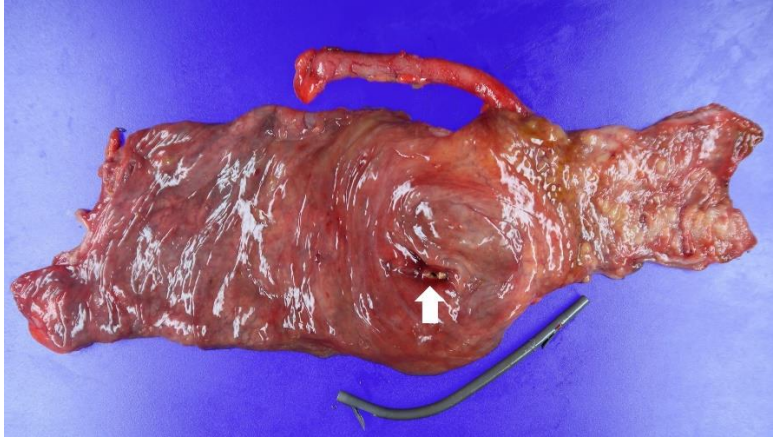
74세 남자가 심한 복통으로 내원하였습니다. 환자는 1개월 전 총담관담석을 동반한 급성화농성 담관염으로 내시경역행담체관조영술을 받고 총담관 담석 제거 및 10Fr/7cm 직선형 플라스틱 담도배액관을 삽입 받았습니다. 진찰소견에서 우하복부에 압통과 반동압통이 있었습니다. 단순복부 X-ray에서 총담관에서 이탈된 플라스틱 담도배액관이 우하복부에 관찰되었습니다 [그림1]. 복부 CT에서 담도배액관에 의한 근위부 상행 결장 천공과 국소 복막염이 확인되었습니다 [그림2]. 응급으로 우측대장 반절제수술을 받았고 담도배액관에 의한 근위부 상행 결장의 계실 천공이 확인되었습니다 [그림3]. 환자는 수술 후 합병증 없이 퇴원하였습니다.



[그림1] 우하복부에 관찰되는 플라스틱 담도배액



[그림2] 담도배액관에 의한 근위부 상행 결장 천공과 국소 복막염



[그림3] 담도배액관에 의한 계실 천공

- **질문:** 플라스틱 담도배액관이 총담관에서 이탈되는 위험인자는 무엇인가요?
- **해설:** 플라스틱 담도배액관이 총담관에서 이탈되는 위험인자는 명확히 정립되어 있지는 않습니다. 한 문헌에서는 양성담도협착, 단일 플라스틱 담도배액관, 길이가 긴 담도배액관의 경우 원위부로 이탈하는 위험이 증가된다고 보고하였습니다.
- **질문:** 플라스틱 담도배액관이 총담관에서 이탈되어 소장이나 대장에 있는 경우 어떻게 대처를 해야하나요?
- **해설:** 플라스틱 담도배액관은 총담관에서 원위부로 이탈되어 소장, 대장에 위치해 있어도 위장관 연동운동에 의한 배변활동으로 자연배출되므로 증상이 없다면 경과 관찰하면서 X-ray 추적관찰을 통해 배변으로 자연배출됨을 확인하면 되겠습니다. 일부 문헌에서는 증상이 없어도 제거를 해주어야 한다는 의견도 있지만 대부분의 경우 증상이 없다면 제거를 시도하지는 않습니다.
- **질문:** 이탈된 플라스틱 담도배액관에 대장천공이 유발될 수 있는 위험인자는 무엇이고, 천공이 호발되는 부위는 어디인가요?
- **해설:** 총담관에서 이탈된 플라스틱 담도배액관이 대장천공을 유발하는 위험인자는 대장계실, 탈장, 협착, 수술 후 장 유착 등 구조적으로 이상이 동반된 경우입니다. 담도배액관에 의한 대장천공 증례보고에서 대부분의 경우 대장계실이 동반되어 있었습니다. 이탈된 플라스틱 담도배액관에 의해 천공을 잘 유발되는 부위는 구불결장으로 지금까지 보고된 담도배액관에 의한 대장천공 30 증례 중 25증례에서 구불결장에서 천공이 발생하였습니다.

Key messages

1. 총담관에서 이탈된 플라스틱 담도배액관은 배변활동으로 자연배출되나 아주 드물게 장천공을 유발할 수 있습니다.
2. 이탈된 플라스틱 담도배액관이 대장천공을 유발하는 위험인자는 대장계실, 탈장, 협착, 수술 후 장 유착 등 구조적으로 이상이 동반된 경우입니다.
3. 플라스틱 담도배액관을 삽입한 경우 계획된 유지기간 동안 주기적인 복부 X-ray를 확인하여 위치확인이 필요하고, 이탈된 경우 증상 여부 및 추적 X-ray를 시행하여 자연배출됨을 확인해야 하겠습니다.

References

1. Johanson JF, Schmalz MJ, Geenen JE. Incidence and risk factors for biliary and pancreatic stent migration. *Gastrointest Endosc* 1992;38:341-6.
2. Arhan M, Odemiş B, Parlak E, et al. Migration of biliary plastic stents: experience of a tertiary center. *Surg Endosc* 2009;23:769-75.
3. Virgilio E, Pascarella G, Scandavini CM, et al. Colonic perforations caused by migrated plastic biliary stents. *Korean J Radiol* 2015;16:444-5.
4. Namdar T, Raffel A-M, Topp S-A, et al. Complications and treatment of migrated biliary endoprosthesis: a review of the literature. *World journal of gastroenterology* 2007;13:5397-5399

(중앙대학교 광명병원 소화기내과 박태영)